

SEPARATEURS INDUSTRIELS.

Notre gamme de séparateurs industriels de hautes performances, nous permet de vous garantir le maintien des caractéristiques de précision et de répétabilité des mesureurs de pression qu'ils équipent.

Il est possible de les monter sur nos manomètres, manomètres à contacts, pressostats et transmetteurs.

Les prix des appareils présentés sur ces pages comprennent :

Le séparateur, le montage, le test. En option vous pouvez obtenir, sans supplément de délai, le certificat d'essai raccordé COFRAC ou un certificat d'étalonnage selon NFX 07010 raccordé COFRAC.

Pour obtenir un ensemble complet, il suffit de rajouter le prix du mesureur.

Dans le cas d'une réparation ne retenir que le prix du séparateur.

Toutes nos prestations de montages sont garanties à vie.

DEFINITIONS ET UTILISATION :

Construction en acier inox.

Raccord instrument 1/4" Gaz ou 1/2" Gaz.

Autres matières sur demande.

Membrane en acier inox 316L.

DSMA pour fluides à haute viscosité.

(Pâtes à papier, fluides fortement chargés, ...)

DSMB pour fluides agressifs.

(Peinture, eaux chargées, fluides agressifs, ...)

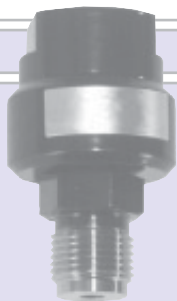
DSPAP, spécial papeterie.

CONSTRUCTION D'UNE REFERENCE.

DS	TYPE	Matière	Raccordement	Echelle
Séparateurs Industriel	MB=Monobloc MA=Monobloc affleurant PAP = Monobloc papeterie	LA = Laiton Ac=Acier IN=Inox xx=spécial	12G = 1/2" Gaz 12N = 1/2" Npt 1G = 1" Gaz 1N = 1" Npt 112G = 1"1/2 Gaz 112N = 1"1/2 Npt 2G = 2" Gaz 2N = 2" Npt	Voir tableau

Température d'utilisation standard : de -15°C à +150°C. (Autres températures d'utilisation sur demande).

Raccord instrument 1/2" Gaz (1/4" Gaz sur demande sans supplément de délais, voir options).



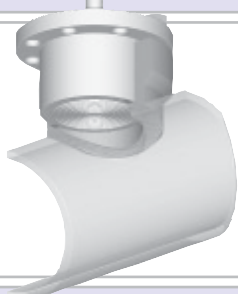
Raccord process	Pression maxi	Référence
1/4" Gaz	250 bar	DSMB6IN14G
1/4" Npt	250 bar	DSMB6IN14N
1/2" Gaz	250 bar	DSMB6IN12G
1/2" Npt	250 bar	DSMB6IN12N

Raccord instrument 1/2" Gaz (1/4" Gaz sur demande sans supplément de délais, voir options).



Raccord process	Pression maxi	Référence
1/2" Gaz	600 bar	DSMAIN12G
3/4" Gaz	600 bar	DSMAIN34G
1" Gaz	600 bar	DSMAIN1G
1"1/2 Gaz	600 bar	DSMAIN12G
2" Gaz	600 bar	DSMAIN2G
1/2" Npt	600 bar	DSMAIN12N
3/4" Npt	600 bar	DSMAIN34N
1" Npt	600 bar	DSMAIN1N
1"1/2 Npt	600 bar	DSMAIN12N
2" Npt	600 bar	DSMAIN2N

Raccord instrument 1/2" Gaz (1/4" Gaz sur demande sans supplément de délais, voir options).



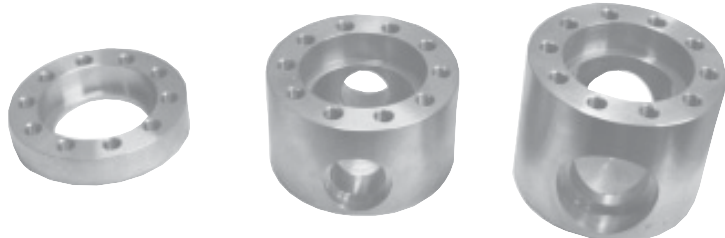
Raccord process
Bride à 6 trous

Sur demande
autres membranes
en hastelloy, uranus
...



Pression mini	Pression maxi	Référence acier
0,4 bar	250 bar	DSMAPAPAC12G DSMAPAPAC12N

Options et embases inox à souder sur tube.



Embases

Pour tube de 3" à 5" (88 à 130mm)

Pour tube > 6" (> 150mm)

Pour tube de 1/2" à 2" (21,3 à 60mm)

Pour tube de 28mm

Pour tube de 1" à 2"1/2

Pour tube de 1"1/2 à 2"

Remplissage Haute température

Remplissage Basse température

DISPONIBLE SUR STOCK GTC

DEUX SEMAINES

SEPARATEURS SYNTHETIQUES.

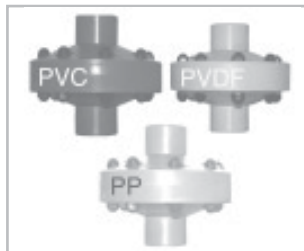
DEFINITIONS ET UTILISATION :

Construction en matières synthétiques (PVC, PVDF, PP)
 Membrane viton revêtue téflon.
 Raccord instrument 1/2" Gaz.
 Raccord process 1/2" Gaz femelle.
 Sur demande raccordement 1/4" Gaz.
 Pression maxi : 10 bar à 20°C.
 Idéal sur les installations de traitement des eaux.

CONSTRUCTION D'UNE REFERENCE

DS	Matière	Raccordement	Echelle
Séparateurs Industriel	PVC= PVC PP = Polypropylène PVDF = PVDF	12G = 1/2"Gaz	Voir tableau

DSPVC / DSPP / DSPVDF. Raccord instrument 1/2"Gaz



Raccord process	Pression maxi	Référence
1/4" Gaz femelle	10 bar à 20°C	DSPVC14G
1/4" Gaz femelle	10 bar à 20°C	DSPP14G
1/4" Gaz femelle	10 bar à 20°C	DSPVDF14G
1/2" Gaz femelle	10 bar à 20°C	DSPVC12G
1/2" Gaz femelle	10 bar à 20°C	DSPP12G
1/2" Gaz femelle	10 bar à 20°C	DSPVDF12G

ATTENTION : L'utilisation de séparateurs synthétiques ne règle pas tous les problèmes liés à la structure chimique du média à mesurer. D'autres alternatives sont possibles en utilisant des aciers "nobles" ou des aciers revêtus d'une couche de matière résistante aux agressions (PTFE, Halar, Argent, Or, ...). En cas de doutes ou d'hésitations, appelez votre centre de service le plus proche afin de vous faire conseiller efficacement.



COMMENT REGLER VOS PROBLEMES DE SEPARATEURS ?

La présentation d'une gamme exhaustive de séparateurs et de services associés ne règle pas tous les problèmes. Nos compétences et notre savoir-faire pour ce qui concerne la maîtrise des phénomènes de compatibilité des matières par rapports au divers composants chimiques nous permet de prendre en compte les principaux éléments suivants :

- L'application : Elle détermine dès le départ le type du séparateur.
- La pression : Elle restreint systématiquement les diamètres utilisables.
- La température du procédé : Elle est décisive dans le choix technique du remplissage. (Trop souvent les mesureurs de pression deviennent de mauvais thermomètres à cause de la dilatation des fluides de remplissage) Chez TCM nous avons choisi un le remplis-

sage standard qui permet de travailler de -15°C à +150°C.

- La température ambiante : Trop souvent ignorée, elle est capitale dans les applications de basse pression.
 - La nature du fluide à mesurer : Détermine l'éventail des matières utilisables.
 - La concentration, la densité et la viscosité sont également à prendre en compte pour la définition d'un ensemble de mesure sur séparateur dans les applications difficiles.
 - La compatibilité entre le volume de "respiration" du mesureur et celui du séparateur.
- Et puis ? n'oublions pas l'essentiel ; ce qui ne peut s'écrire : La somme de connaissances et d'expériences accumulées depuis 1970, date de la réalisation de notre premier banc d'assemblage.

ET A PROPOS ! QU'EN EST-IL DE LA REPARATION DE VOS TRANSMETTEURS "DIFFERENTIELS" SUR SEPARATEURS?

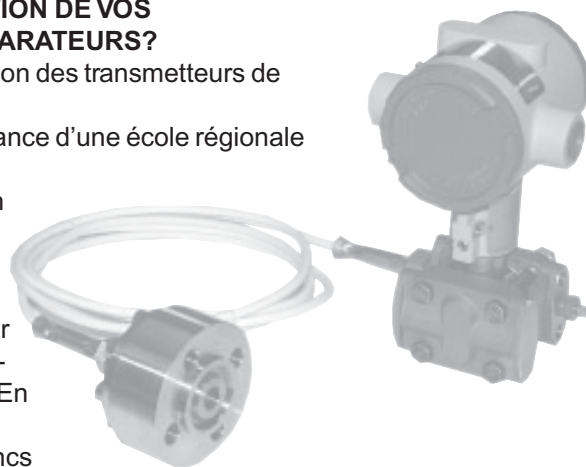
Chez TCM, nous assurons depuis de nombreuses années la réparation des transmetteurs de mesure de pression différentielle.



Notre banc de réparation, réalisé avec l'assistance d'une école régionale d'ingénieurs est sans cesse amélioré.

Notre stock, nous permet de vous proposer en moyenne des délais DEUX FOIS PLUS

COURTS que ceux des constructeurs et à des prix très compétitifs. Une micro unité d'usinage nous permet de vous satisfaire rapidement pour de petites séries, des applications très spéciales ou pour une réalisation d'après vos plans. En outre, nos prestations sont systématiquement contrôlées en sortie de production sur nos bancs d'étalonnage raccordés COFRAC ce qui nous permet de vous GARANTIR A VIE nos prestations de montage.



N'hésitez pas à demander une visite de nos installations !

SEPARATEURS CHIMIE BASSES PRESSIONS.

DEFINITIONS ET UTILISATION :

Construction du séparateur et de la flasque inférieure en acier ou acier inox, joint Ptfé.

Pression de 0,4 bar à 200 bar, température en standard : -15°C à +150°C.

Raccord instrument : 1/4" Gaz, 1/2" Gaz, 1/2" Npt en stock (version en inox).

Raccord process : 1/2" Gaz, 1/2" Npt en stock. Autres types de raccords sur demande (délai une semaine).

En option : Membranes en Uranus B6, Nickel, Hastelloy B, Hastelloy C276, Tantale, Titane, Monel 400.

Flasque inférieure en Uranus, Tantale, Monel sur demande (délai à confirmer).

Pression standard de 160 mbar à 20 bar.

Accessoires optionnels : Anneau de nettoyage, revêtement spécial des membranes et flasques inférieures, ...

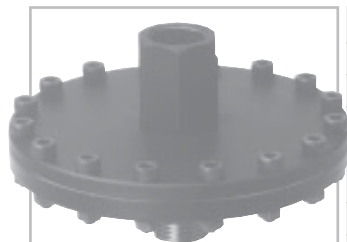
SUR STOCK :

Montages basses température -60°C et hautes températures jusqu'à 400°C.

Capillaires inox.

Étalonnages raccordés COFRAC de -1bar jusqu'à +2500 bar, étalonnage barométrique.

Séparateur ACIER avec raccord instrument 1/2" Gaz ou 1/2" Npt. Autres raccordements sur demande.



Raccord process 1/4" Gaz mâle	Raccord instrument 1/2" Gaz DSBPCAC12G14G	Raccord instrument 1/2" Npt DSBPCAC12N14G	
1/4" Npt mâle	DSBPCAC12G14N	DSBPCAC12N14N	
1/2" Gaz mâle	DSBPCAC12G12G	DSBPCAC12N12G	
1/2" Npt mâle	DSBPCAC12G12N	DSBPCAC12N12N	
1" Gaz mâle	DSBPCAC12G01G	DSBPCAC12N01G	
1" Npt mâle	DSBPCAC12G01N	DSBPCAC12N01N	
Raccord femelle sur demande	Option raccord instrument 1/4" Gaz MACRACIF14G/M12N	Option raccord instrument 1/4" Gaz MACRACIF14G/M12N	

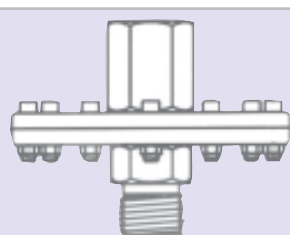
Séparateur TOUT INOX avec raccord instrument 1/2" Gaz ou 1/2" Npt. Autres raccordements sur demande.



Séparateur BP avec bride diablo (Option).

Raccord process 1/4" Gaz mâle	Raccord instrument 1/2" Gaz DSBPCIN12G14G	Raccord instrument 1/2" Npt DSBPCIN12N14G	
1/4" Npt mâle	DSBPCIN12G14N	DSBPCIN12N14N	
1/2" Gaz mâle	DSBPCIN12G12G	DSBPCIN12N01G	
1/2" Npt mâle	DSBPCIN12G12N	DSBPCIN12N12N	
1" Gaz mâle	DSBPCIN12G01G	DSBPCIN12N01G	
1" Npt mâle	DSBPCIN12G01N	DSBPCIN12N01N	
Raccord femelle sur demande	Option raccord instrument 1/4" Gaz MACRACIF14G/M12N	Option raccord instrument 1/4" Gaz MACRACIF14G/M12N	

Options pour séparateur Basse Pression



Ce séparateur extrêmement versatile peut être monté directement sur bride ou sur bride à diablo (ISO & ANSI). Les embases peuvent être réalisées en bois, en acier, en inox, en aluminium, en PVC, PVDF, PP, ...

Les adaptations sont réalisées à partir d'ébauches préfabriquées et donc très rapidement livrables.

Description de l'option.	Référence
Étalonnage raccordé COFRAC (manomètres).	TCM00407
Étalonnage raccordé COFRAC (transmetteurs et pressostats).	TCM00406
Revêtement de la membrane en PTFE ép. 0,02µ.	DSBPCMPTE
Membrane en Uranus B6.	DSBPCMUB6
Membrane en Nickel.	DSBPCMN
Membrane en Hastelloy B.	DSBPCMHB
Membrane en Hastelloy C276.	DSBPCMHC
Membrane en Tantale.	DSBPCMTa
Membrane en Titane.	DSBPCMTi
Membrane en Monel 400.	DSBPCMM
Bride diablo DN15 à DN50 ISO ou ANSI.	
Bride à montage direct DN15 à DN50 ISO ou ANSI.	
Anneau de nettoyage en inox. Taraudage 1/8" Npt.	DSBPCANN
(peut-être réalisé dans la même matière que la flasque ou la membrane du séparateur).	
Montage d'un capillaire entre séparateur et mesureur.	
(Nous consulter pour définir le type de capillaire).	
Capillaire inox Lg : 1 mètre, protection inox. Raccords 1/2" Gaz.	MANCAPI12G001
Capillaire inox Lg : 2 mètres, protection inox. Raccords 1/2" Gaz.	MANCAPI12G002
Capillaire inox Lg : 3 mètres, protection inox. Raccords 1/2" Gaz.	MANCAPI12G003
Capillaire inox Lg : 5 mètres, protection inox. Raccords 1/2" Gaz.	MANCAPI12G004
Montage basse température -60°C à +150°C.	TCMRBT
Montage haute température 0°C à +400°C.	TCMRHT
(Réalisables dans les délais standards, nous consulter pour la définition des conditions de service exactes).	
Raccordement process 1" - 1"1/4 - 1"1/2 - 2" Gaz.	
Raccordement process 1" - 1"1/4 - 1"1/2 - 2" Npt.	

SEPARATEURS CHIMIE.

DEFINITIONS ET UTILISATION :

Construction du séparateur et de la flasque inférieure en acier ou acier inox, joint Ptfé.

Pression de 0,4 bar à 40 bar, température en standard de -15°C à 150°C. Pression de 40 à 200 bar sur demande.

Raccord instrument : 1/4" Gaz, 1/2" Gaz, 1/2" Npt en stock.

Raccord process : 1/2" Gaz, 1/2" Npt, 1" Npt en stock. Autres types de raccords sur demande (délai une semaine).

Flasque inférieure en Uranus, Tantale, Monel sur demande (délai à confirmer).

Pression de 0,4 bar à 40 bar. En option : Jusqu'à 250bar.

Accessoires optionnels : Anneau de nettoyage, revêtement spécial des membranes et flasques inférieures, ...

SUR STOCK :

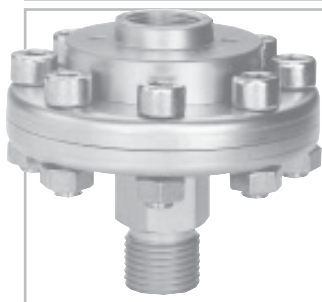
MEMBRANES HASTELOY C276, MONEL 400, Tantale, Uranus B6, protection PTFE

Montages basses température -60°C et hautes températures jusqu'à 400°C.

Capillaires inox.

Étalonnages raccordés COFRAC de -1 à +2500 bar, étalonnage barométrique.

Séparateur ACIER avec raccord instrument 1/2" Gaz ou 1/2" Npt. Autres raccords sur demande.



Raccord process	Raccord instrument 1/2" Gaz	Raccord instrument 1/2" Npt
1/4" Gaz	DSHPCAC12G14G	DSHPCAC12N14G
1/4" Npt	DSHPCAC12G14N	DSHPCAC12N14N
1/2" Gaz	DSHPCAC12G12G	DSHPCAC12N01G
1/2" Npt	DSHPCAC12G12N	DSHPCAC12N12N
1" Gaz	DSHPCAC12G01G	DSHPCAC12N01G
1" Npt	DSHPCAC12G01N	DSHPCAC12N01N
	Option raccord instrument 1/4" Gaz MACRACIF14G/M12N	Option raccord instrument 1/4" Gaz MACRACIF14G/M12N

Séparateur TOUT INOX avec raccord instrument 1/2" Gaz ou 1/2" Npt. Autres raccords sur demande.



Raccord process	Raccord instrument 1/2" Gaz	Raccord instrument 1/2" Npt
1/4" Gaz	DSHPCIN12G14G	DSHPCIN12N14G
1/4" Npt	DSHPCIN12G14N	DSHPCIN12N14N
1/2" Gaz	DSHPCIN12G12G	DSHPCIN12N01G
1/2" Npt	DSHPCIN12G12N	DSHPCIN12N12N
1" Gaz	DSHPCIN12G01G	DSHPCIN12N01G
1" Npt	DSHPCIN12G01N	DSHPCIN12N01N
	Option raccord instrument 1/4" Gaz MACRACIF14G/M12N	Option raccord instrument 1/4" Gaz MACRACIF14G/M12N

Options disponibles sur stock. Uniquement en version corps inox.



Ce séparateur extrêmement versatile peut être monté directement sur bride ou sur bride à diabolo (ISO & ANSI). Les embases peuvent être réalisées en bois, en acier, en inox, en aluminium, en PVC, PVDF, PP, ...

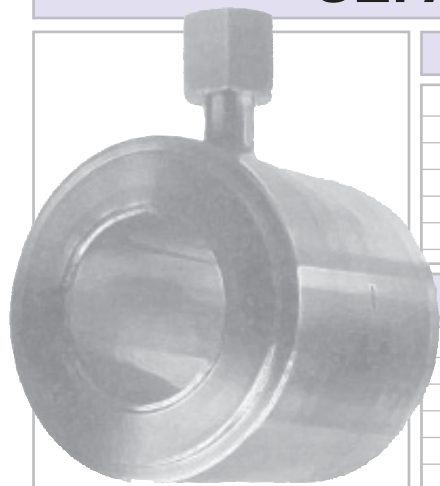
Les adaptations sont réalisées à partir d'ébauches préfabriquées et donc très rapidement livrables.

Description de l'option.	Référence.
Brides renforcées pour pression jusqu'à 200 bar.	DSHPCBR200
Étalonnage raccordé COFRAC (manomètres).	TCM00407
Étalonnage raccordé COFRAC (transmetteurs et pressostats).	TCM00406
Revêtement de la membrane en PTFE ep. 0,02µ.	DSHPCMPTFE
Membrane en Uranus B6.	DSHPCMUB6
Membrane en Nickel.	DSHPCMN
Membrane en Hastelloy B.	DSHPCMHB
Membrane en Hastelloy C276.	DSHPCMHC
Membrane en Tantale.	DSHPCMTa
Membrane en Titane.	DSHPCMTi
Membrane en Monel 400.	DSHPCMM
Bride diabolo DN15 à DN50 ISO ou ANSI.	
Bride à montage direct DN15 à DN50 ISO ou ANSI.	
Anneau de nettoyage en inox. Taraudage 1/8" Npt.	DSHPCANN
(peut-être réalisé dans la même matière que la flasque ou la membrane du séparateur).	
Montage d'un capillaire entre séparateur et mesureur.	
(Nous consulter pour définir le type de capillaire).	
Capillaire inox Lg : 1 mètre, protection inox. Raccords 1/2" Gaz.	MANCAPI12G001
Capillaire inox Lg : 2 mètres, protection inox. Raccords 1/2" Gaz.	MANCAPI12G002
Capillaire inox Lg : 3 mètres, protection inox. Raccords 1/2" Gaz.	MANCAPI12G003
Capillaire inox Lg : 5 mètres, protection inox. Raccords 1/2" Gaz.	MANCAPI12G004
Montage basse température -60 à +150°C.	TCMRBT
Montage haute température 0° à +400°C.	TCMRHT
Raccordement process 1" - 1"1/4 - 1"1/2 - 2" Gaz.	
Raccordement process 1" - 1"1/4 - 1"1/2 - 2" Npt.	

DISPONIBLE SUR STOCK GTC

DEUX SEMAINES

SEPARATEURS TUBULAIRES.



MONTAGE ENTRE BRIDE SELON DIN 2501 - DSILI

Dimensions	Pression mini	Pression maxi	Référence
DN 25	1,6 bar	400 bar	DSILI025
DN 40	1,6 bar	400 bar	DSILI040
DN 50	1 bar	400 bar	DSILI050
DN 80	1 bar	400 bar	DSILI080
DN100	0,6 bar	400 bar	DSILI100

MONTAGE ENTRE BRIDE SELON ANSI B16.5 RF - DSILI

Dimensions	Pression mini	Pression maxi	Référence
DN 25	1,6 bar	400 bar	DSILDIN025
DN 40	1,6 bar	400 bar	DSILDIN040
DN 50	1 bar	400 bar	DSILDIN050
DN 80	1 bar	400 bar	DSILDIN080
DN100	0,6 bar	400 bar	DSILDIN100

KIT BRIDES POUR MONTAGE DE SEPARATEURS TUBULAIRES

KITS BRIDE INOX SELON DIN 2501.

Dimensions	ISO PN16	P.U.H.T	ISO PN16
DN 25	DSKBIS16025	110,00 •	DSKBIS40025
DN 40	DSKBIS16040	130,00 •	DSKBIS40040
DN 50	DSKBIS16050	150,00 •	DSKBIS40050
DN 80	DSKBIS16080	170,00 •	DSKBIS40080
DN100	DSKBIS16100	210,00 •	DSKBIS40100

KITS BRIDE INOX SELON ANSI B16.5 RF.

Dimensions	Classe 150 lbs	P.U.H.T	Classe 600
DN 25	DSKBA150025	110,00 •	DSKBA600025
DN 40	DSKBA150040	130,00 •	DSKBA600040
DN 50	DSKBA150050	150,00 •	DSKBA600050
DN 80	DSKBA150080	170,00 •	DSKBA600080
DN100	DSKBA150100	210,00 •	DSKBA600100



KITS COMPRENANT
Brides, joints, tirants et boulons.
AUTRES DIMENSIONS
SUR DEMANDE

SEPARATEUR TUBULAIRE POUR BOUES, BETONS, FLUIDES CHARGES, ...

DEFINITIONS ET UTILISATION :

Séparateur pour fluides épais, béton, poudres, boues, sables, ...

Précision 2% de la mesure.

Pression maxi : 6 bar.

Corps en aluminium.

Manchette en caoutchouc naturel anti-abrasion.

Brides et raccords taraudés en aluminium, inox ou acier suivant la version.

Température : -20 à +80°C.

MONTAGE VISSE - DSILBT. Raccord instrument 1/2" Gaz.

Dimensions	Pression mini	Pression maxi	Référence
1/2" Gaz	1,6 bar	6 bar	DSILBT015
3/4" Gaz	1,6 bar	6 bar	DSILBT020
1" Gaz	1 bar	6 bar	DSILBT025
1"1/4 Gaz	1 bar	6 bar	DSILBT032
1"1/2 Gaz	1 bar	6 bar	DSILBT040
2" Gaz	1 bar	6 bar	DSILBT050

MONTAGE A BRIDE - DSILBT. Raccord instrument 1/2" Gaz.

Dimensions	Pression mini	Pression maxi	Référence
DN 40	1 bar	6 bar	DSILBB040
DN 50	0,6 bar	6 bar	DSILBB050
DN 65	0,6 bar	6 bar	DSILBB065
DN 80	0,6 bar	6 bar	DSILBB080
DN100	0,6 bar	6 bar	DSILBB100
DN125	0,6 bar	6 bar	DSILBB125
DN150	0,6 bar	6 bar	DSILBB150
DN200	0,6 bar	6 bar	DSILBB200



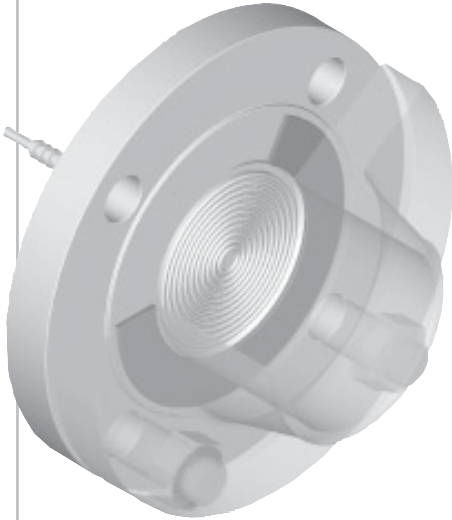
DISPONIBLE SUR STOCK GTC

DEUX SEMAINES

SEPARATEURS A BRIDE.

DEFINITIONS ET UTILISATION :

Séparateur pour fluides. Procédés de mesure de pression, débit, niveau, ...
 Construction du séparateur et de la flasque inférieure en acier inox.
 Pression différentielle à partir de 100 mbar. Bride PN16, PN40, PN64, PN100 & PN160.
 Pression supérieure sur demande.
 Raccord instrument 1/4" Gaz, 1/2" Gaz femelle ou par capillaire soudé pour les applications transmetteurs.
 Membranes en Inox, Uranus, Tantale, Monel sur demande (délai à confirmer).
 Montage standard bride selon DIN2501 avec raccordement vertical (standard) ou latéral sur demande.
 Brides et accessoires en matières spéciales sur demande.
 Pour les brides : Emboîtements et états de surface spéciaux, sur demande.
 Température d'utilisation standard : de -15°C à + 150°C.



Séparateur à bride DN25 tout inox, raccord instrument 1/2" femelle Gaz ou Npt.

PN	Référence en Gaz	Référence en Npt	
40	DSBR02504012G	DSBR02504012N	
100	DSBR02510012G	DSBR02510012N	
160	DSBR02516012G	DSBR02516012N	

Séparateur à bride DN40 tout inox, raccord instrument 1/2" femelle Gaz ou Npt.

PN	Référence en Gaz	Référence en Npt	
40	DSBR04004012G	DSBR04004012N	
100	DSBR04010012G	DSBR04010012N	
160	DSBR04016012G	DSBR04016012N	

Séparateur à bride DN50 tout inox, raccord instrument 1/2" femelle Gaz ou Npt.

PN	Référence en Gaz	Référence en Npt	
40	DSBR05004012G	DSBR05004012N	
64	DSBR05006412G	DSBR05006412N	
100	DSBR05010012G	DSBR05010012N	

Séparateur à bride DN80 tout inox, raccord instrument 1/2" femelle Gaz ou Npt.

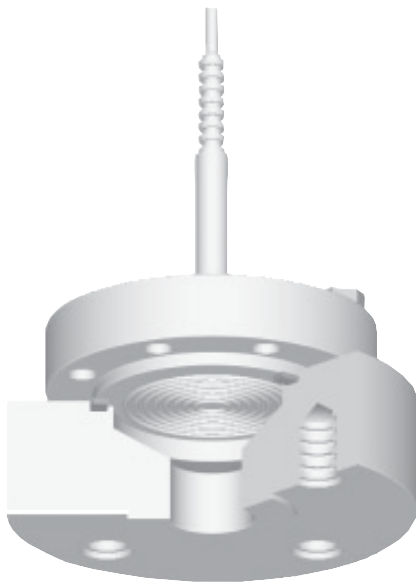
PN	Référence en Gaz	Référence en Npt	
16	DSBR08001612G	DSBR08001612N	
40	DSBR08004012G	DSBR08004012N	
64	DSBR08006412G	DSBR08006412N	

Séparateur à bride DN100 tout inox, raccord instrument 1/2" femelle Gaz ou Npt.

PN	Référence en Gaz	Référence en Npt	
16	DSBR10001612G	DSBR10001612N	
40	DSBR10004012G	DSBR10004012N	
64	DSBR10006412G	DSBR10006412N	

Séparateur à bride DN125 tout inox, raccord instrument 1/2" femelle Gaz ou Npt.

PN	Référence en Gaz	Référence en Npt	
16	DSBR12504012G	DSBR12501612N	
40	DSBR12506412G	DSBR12504012N	
64	DSBR12510012G	DSBR12506412N	



Options.

Hors modèles standards nous fabriquons à la demande les états de surface et les types d'implantations que vous souhaitez.
 L'usinage des pièces en aciers spéciaux est réalisé à la demande.

Température d'utilisation, selon votre application.
 Membranes et brides en aciers spéciaux.
 Longueurs et types de capillaires.
 Remplissage Haute température
 Remplissage Basse température
 Certificat d'talonnage raccordé COFRAC transmetteurs.

DISPONIBLE SUR STOCK GTC

TROIS SEMAINES

SEPARATEURS MONTAGE ENTRE BRIDES.

DEFINITIONS ET UTILISATION :

Séparateur pour fluides à haute viscosité. Procédés de mesure de pression, débit, niveau, ...
 Construction du séparateur et de la flasque inférieure en acier inox.
 Pression différentielle de 100 mbar à 30 bar, PN16, PN40, PN64, PN100 & PN160.
 Pression supérieure sur demande.
 Raccord instrument 1/4" Gaz, 1/2" Gaz femelle ou autre sur demande.
 Membranes en Inox, Uranus, Tantale, Monel sur demande (délai à confirmer).
 Montage standard entre brides selon DIN2501 avec capillaire 1 mètre en standard.
 Brides et accessoires en matières spéciales sur demande.
 Pour les brides, emboîtements et états de surface spéciaux, sur demande.
 Température d'utilisation standard : de -15°C à + 150°C.



Séparateur "PANCAKE" DN25 tout inox, raccord instrument 1/2" femelle Gaz ou Npt.

PN	Référence en Gaz	Référence en Npt	
40	DSPC02504012G	DSPC02504012N	
100	DSPC02510012G	DSPC02510012N	
160	DSPC02516012G	DSPC02516012N	

Séparateur "PANCAKE" DN40 tout inox, raccord instrument 1/2" femelle Gaz ou Npt.

PN	Référence en Gaz	Référence en Npt	
40	DSPC04004012G	DSPC04004012N	
100	DSPC04010012G	DSPC04010012N	
160	DSPC04016012G	DSPC04016012N	

Séparateur "PANCAKE" DN50 tout inox, raccord instrument 1/2" femelle Gaz ou Npt.

PN	Référence en Gaz	Référence en Npt	
40	DSPC05004012G	DSPC05004012N	
64	DSPC05006412G	DSPC05006412N	
100	DSPC05010012G	DSPC05010012N	

Séparateur "PANCAKE" DN80 tout inox, raccord instrument 1/2" femelle Gaz ou Npt.

PN	Référence en Gaz	Référence en Npt	
16	DSPC08001612G	DSPC08001612N	
40	DSPC08004012G	DSPC08004012N	
64	DSPC08006412G	DSPC08006412N	

Séparateur "PANCAKE" DN100 tout inox, raccord instrument 1/2" femelle Gaz ou Npt.

PN	Référence en Gaz	Référence en Npt	
16	DSPC10001612G	DSPC10001612N	
40	DSPC10004012G	DSPC10004012N	
64	DSPC10006412G	DSPC10006412N	

Séparateur "PANCAKE" DN125 tout inox, raccord instrument 1/2" femelle Gaz ou Npt.

PN	Référence en Gaz	Référence en Npt	
16	DSPC12504012G	DSPC12501612N	
40	DSPC12506412G	DSPC12504012N	
64	DSPC12510012G	DSPC12506412N	

Options.

Hors modèles standards nous fabriquons à la demande les états de surface et les types d'implantations que vous souhaitez.
 L'usinage des pièces en aciers spéciaux est réalisé à la demande.

Température d'utilisation, selon votre application.
 Membranes et brides en aciers spéciaux.
 Longueurs et types de capillaires.
 Remplissage Haute température
 Remplissage Basse température
 Certificat d'étalonnage raccordé COFRAC transmetteurs.

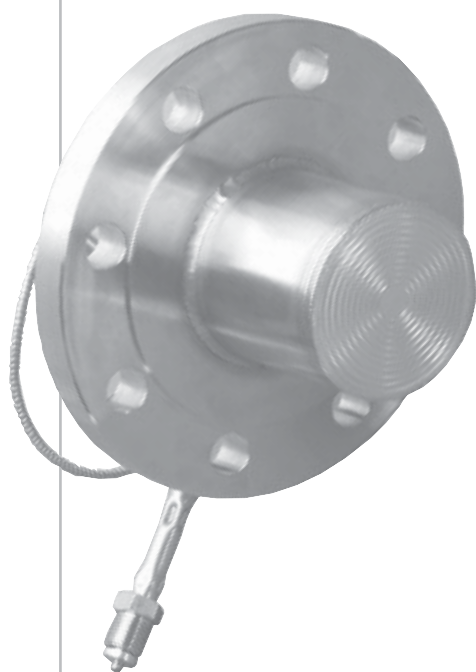
DISPONIBLE SUR STOCK GTC

TROIS SEMAINES

SEPARATEURS A BRIDE AVEC EXTENSION.

DEFINITIONS ET UTILISATION :

Séparateur pour fluides. Procédés de mesure de pression, débit, niveau, ...
 Longueur de l'extension suivant votre demande.
 Construction du séparateur et de la flasque inférieure en acier inox.
 Pression différentielle de 0,4 bar à 10 bar, PN16, PN40, PN64, PN100 & PN160.
 Pressions supérieures sur demande.
 Raccord instrument 1/4" Gaz, 1/2" Gaz femelle ou par capillaire soudé pour les applications transmetteurs.
 Membranes en Inox, Uranus, Tantale, Monel sur demande (délai à confirmer).
 Montage standard bride selon DIN2501 avec raccordement vertical (standard) ou latéral sur demande.
 Brides et accessoires en matières spéciales sur demande.
 Pour les brides, emboîtements et états de surface spéciaux, sur demande.
 Température d'utilisation standard : de -15°C à + 150°C.



Séparateur à bride DN50 tout inox avec extension. Raccord instrument 1/2" femelle.

PN	Référence en Gaz	Référence en Npt
40	DSBRE05004012G	DSBRE05004012N
64	DSBRE05006412G	DSBRE05006412N
100	DSBRE05010012G	DSBRE05010012N

Séparateur à bride DN80 tout inox avec extension. Raccord instrument 1/2" femelle.

PN	Référence en Gaz	Référence en Npt
16	DSBRE08001612G	DSBRE08001612N
40	DSBRE08004012G	DSBRE08004012N
64	DSBRE08006412G	DSBRE08006412N

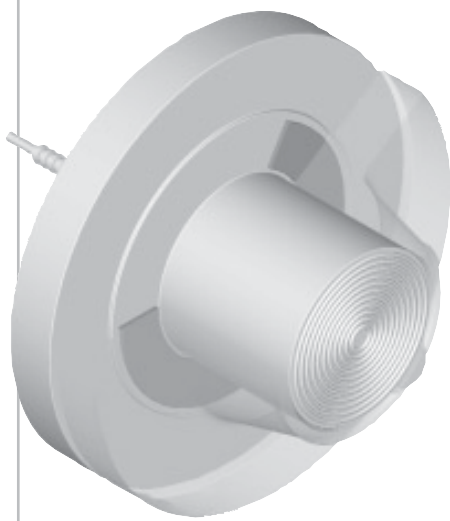
Séparateur à bride DN100 tout inox avec extension. Raccord instrument 1/2" femelle.

PN	Référence en Gaz	Référence en Npt
16	DSBR10001612G	DSBR10001612N
40	DSBR10004012G	DSBR10004012N
64	DSBR10006412G	DSBR10006412N

Séparateur à bride DN125 tout inox avec extension. Raccord instrument 1/2" femelle.

PN	Référence en Gaz	Référence en Npt
16	DSBRE12504012G	DSBRE12501612N
40	DSBRE12506412G	DSBRE12504012N
64	DSBRE12510012G	DSBRE12506412N

SEPARATEURS MONTAGE ENTRE BRIDES AVEC EXTENSION.



Séparateur "PANCAKE" DN50 tout inox avec extension. Raccord instrument 1/2".

PN	Référence en Gaz	Référence en Npt
400	DSPCE05004012G	DSPCE05004012N

Séparateur "PANCAKE" DN80 tout inox avec extension. Raccord instrument 1/2".

PN	Référence en Gaz	Référence en Npt
400	DSPCE08001612G	DSPCE08001612N

Séparateur "PANCAKE" DN100 tout inox avec extension. Raccord instrument 1/2".

PN	Référence en Gaz	Référence en Npt
400	DSPCE10001612G	DSPCE10001612N

Séparateur "PANCAKE" DN125 tout inox avec extension. Raccord instrument 1/2".

PN	Référence en Gaz	Référence en Npt
400	DSPCE12504012G	DSPCE12501612N

Les références de cette page ne sont données qu'à titre indicatif. Cette série de séparateurs équipent à 90% des transmetteurs. Ils ne sont fabriqués qu'à la demande et selon les critères de votre procédé.

DISPONIBLE SUR STOCK GTC

TROIS SEMAINES

CENTRE DE SERVICES

Depuis 1975, GTC étalonne les appareils destinés à la mesure des grandeurs physiques des fluides industriels. Expert, aujourd'hui reconnu, pour la définition et la fourniture de matériels de mesure et de régulation, TCM vous propose une gamme de prestations complète, dont la métrologie, pour laquelle nous distinguerons quatre grandes compétences :

- La pression (Du vide à 2500 bar, dont la barométrie).
 - La température (De -40°C à +1200°C dont l'infrarouge monochromatique).
 - Le débit et le comptage (Du DN8 au DN250 et 0,01m³/h à 100m³/h
 - Les grandeurs électriques associées (Résistance, fréquence, courant, tension et temps ..)
- Ainsi nous pouvons vous garantir l'étalonnage de chaînes complètes de mesure, mais aussi :
- Des formations à l'utilisation de nos matériels.
 - Une assistance technique téléphonique et sur site.
 - La configuration des matériels neufs dès la livraison.
 - La personnalisation de sous-ensembles (Mise en armoire, modifications, ...)

En assurant l'étude de vos problèmes spécifiques et en vous proposant des ensembles complets, définis, installés, mis en service et étalonnés par nos soins.

Nous vous garantissons la qualité de l'interlocuteur unique depuis la définition jusqu'à l'exploitation.

DOCUMENTS CONCERNANT LA METROLOGIE.

Constat de Vérification :

Selon NF X 07-011.

Il garantit que l'instrument, après vérification et suivant une procédure précise prenant en compte l'utilisation de matériels raccordés aux étalons nationaux, est conforme aux spécifications annoncées par le constructeur. Le Constat de Vérification avec relevé de mesure (1 à 3 points par voie de mesure) donne en plus la valeur des points du programme de mesure de la référence sur laquelle l'instrument est vérifié.

Ce document est suffisant lorsque l'on se satisfait d'avoir la garantie que les erreurs d'indication sont inférieures aux erreurs maximales tolérées qui sont indiquées dans les spécifications techniques de l'instrument.

Le Certificat d'Etalonnage :

Selon NF X 07-012.

C'est un comparatif entre les mesures indiquées par l'instrument et celles données par l'étalon. Il comprend un relevé des points, la valeur des écarts et le calcul de l'incertitude.



DISPONIBLE SUR STOCK GTC

PRESTATIONS DISPONIBLES

. Caen . Le Havre . Le Mans .
. Lille . Nantes . Lorient . Rouen . Paris .

APPLICATIONS ALIMENTAIRES ET SANITAIRES.

La modélisation de nos procédés de remplissage pour les industries pharmaceutiques et alimentaires a été réalisée pendant de nombreux mois en s'appuyant sur une expérience de plusieurs années (Nous équipons les mesureurs de pression de séparateurs depuis 1970).

Les tests et essais préliminaires ont permis de définir un modèle de procédure, ainsi qu'un choix très élaboré des fluides de remplissage :

Les huiles utilisées ont un degré de raffinage extrêmement poussé. Elles sont blanches, sans goût et sans odeur. Leur degré de pureté permet de répondre aux prescriptions de la plupart des pharmacopées : Allemagne (DAB 9), France (Codex), Grande Bretagne (BP 73), USA (USP XXII).

- * Elles ne présentent aucune fluorescence à la lumière du jour.
- * Leur teneur en HAP est si faible qu'elle n'est pas dosable.
- * Elles satisfont aux paragraphes 172.878 & 1783620a du CFR FDA.
- * Elles sont utilisables en contact direct avec les denrées alimentaires.

Elles sont en conformité avec les pharmacopées en terme de :

- * Substances basiques et acides.
- * Substances facilement carbonisables.
- * Hydrocarbures Aromatiques Polycycliques.
- * Paraffines solides.

Concernant la technologie elle-même, c'est l'ensemble mécanique du transmetteur qui est soumis à une redéfinition et à une modification. Les flasques sont modifiées afin d'obtenir de grandes longueurs de capillaire sans que les qualités métrologiques du transmetteur soient dégradées. Les capillaires sont soudés, évitant ainsi tout risque de détérioration de l'intégrité capteur-capillaire-séparateur.

Nos prestations de montage sont garanties à vie.

En option et sans délai supplémentaire, un certificat d'étalonnage raccordé COFRAC peut accompagner tous nos ensembles montés sur séparateur.

POUR EUX NOUS VOULONS LE MEILLEUR.

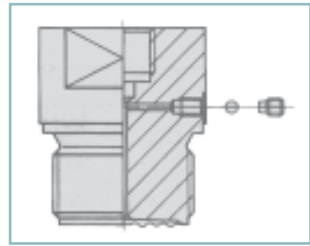


UNE GAMME COMPLETE DE MATERIELS DE MESURE ET DE CONTRÔLE DES PRESSIONS POUR LES INDUSTRIELS EXIGENTS.

SERVICE FLASH SEPARATEURS ALIMENTAIRES.

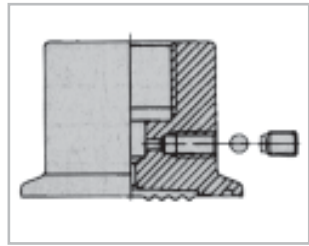
DISPONIBLE
MONTAGE SOUS 48h.

sauf capteurs différentiels 2 à 3 semaines.



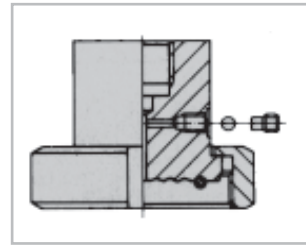
DSMA

MEMBRANE AFFLEURANTE
Raccord instrument 1/4"Gaz ou 1/2"Gaz.



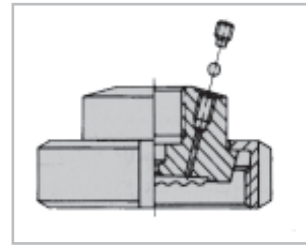
DSCL

Raccord instrument 1/4"Gaz
ou 1/2"Gaz.



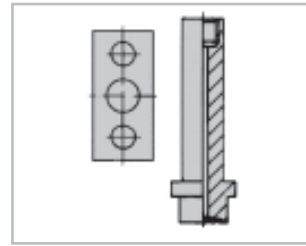
Norme DIN 11851

Raccord instrument 1/4" Gaz
ou 1/2"Gaz.



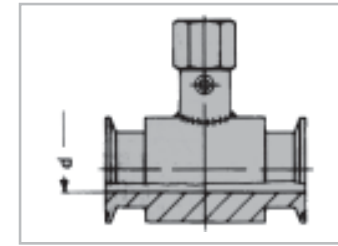
Norme SMS 1145

Raccord instrument 1/4" Gaz
ou 1/2" Gaz.



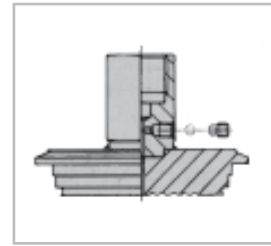
HOMOGENEISATEUR

Raccord instrument 1/4"
ou 1/ 2"Gaz.



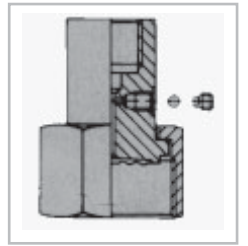
TUBULAIRE

Raccord instrument 1/4"Gaz,
1/2"Gaz ou 1/2" Npt ou sur mesure.



VARIVENT

Raccord instrument
1/4" Gaz ou 1/2"Gaz.



Norme APV

Raccord instrument
1/4' Gaz ou 1/2"Gaz.

Filetage GAZ mâle				
1/2"	3/4"	1"	1"1/2	2"
Filetage NPT mâle				
		1"	1"1/2	2"

Clamp				
25	38	51	63	76
				104

Nez fileté ou lisse			
25	40	50	65

Nez fileté ou lisse			
25	38	51	63

Membrane
d : 20mm

Un manomètre sur séparateur pour homogénéisateur pour 48 HEURES C'est chez GTC!

--	--	--	--

ISS Femelle		
1"	1"1/2	2"

Filetage GAZ femelle				
1/2"	3/4"	1"	1"1/2	2"

--	--	--	--	--

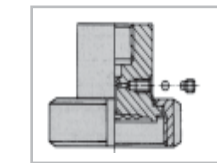
25	65	76	

			80

--	--	--	--

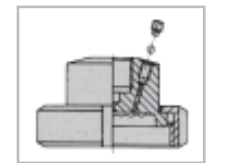
1/4"		1/2"	

ISS Mâle		
1"1/2	2"	



Norme IDF

1"	1"1/2	2"
----	-------	----



APV - Rjt

1"	1"1/2	2"
----	-------	----

Nos prestations de montages sont garanties à vie.
En option, un certificat d'étalonnage raccordé COFRAC
peut accompagner toutes nos prestations de montage.
En option, les ensemble sont numérotés, étiquetés et répertoriés
selon vos souhaits ou procédures.

SUR DEMANDE
MONTAGE SOUS 2 à 4 SEMAINES.

Tous produits confondus

APPLICATIONS ALIMENTAIRES ET SANITAIRES :

Les huiles de remplissage utilisées ont un degré de raffinage extrêmement poussé. Elles sont blanches, sans goût et sans odeur. Leur degré de pureté permet de répondre aux prescriptions de la plupart des pharmacopées : Allemagne (DAB 9), France (Codex), Grande Bretagne (BP 73), USA (USP XXII).

- * Elles ne présentent aucune fluorescence à la lumière du jour.
 - * Leur teneur en HAP est si faible qu'elle n'est pas dosable.
 - * Elles satisfont aux paragraphes 172.878 & 1783620a du CFR FDA.
 - * Elles sont utilisables en contacts direct avec les denrées alimentaires.
- Elles sont en conformité avec les pharmacopées en terme de :
- * Substances basiques et acides et carbonisables.
 - * Hydrocarbures Aromatiques Polycycliques.
 - * Paraffines solides.

Entre brides.	20	25	32	40	50	65	80	100
Taraudé		1"	3/4"	1"1/2	2"	2"1/2	3"	4"
Clamp	25	38	51		65	76	104	
APV Iss		1"		1"1/2	2"			
DIN 11851			32	40	50	65		
Spécial (sur plan)								

SEPARATEURS ALIMENTAIRES.

Nos séparateurs alimentaires sont des instruments de hautes performances. Ils garantissent le maintien des caractéristiques de précision et de répétabilité des mesureurs de pression qu'ils équipent.

Ils sont conformes aux normes 3A & FDA.

Il est possible de les monter sur vos manomètres, manomètres à contacts, pressostats et transmetteurs.

Les prix des appareils présentés sur cette page comprend :

Le séparateur, le montage, le test. En option vous pouvez sans supplément de délai obtenir le certificat d'étalonnage raccordé COFRAC.

Pour obtenir un ensemble complet, il suffit de rajouter le prix du mesureur.

Dans le cas d'une réparation ne retenir que le prix du séparateur.

Tous nos montages sont garantis à vie.

Nos huiles de remplissage sont alimentaires blanches, sans goût et sans odeurs.

Elles ne présentent aucune fluorescence à la lumière du jour et leur teneur en HAP est trop faible pour être dosable.

Elles satisfont aux paragraphes 172.878 & 1783620a du CFR / FDA

Elles sont utilisables en contact direct avec les denrées alimentaires.

Les températures d'utilisation en standard sont : -15°C à +150°C. D'autres fluides pour les applications frigorifiques ou de température supérieures à 150°C sont disponibles sur demande.

DEFINITIONS ET UTILISATION :

Construction en acier inox.

Raccord instrument 1/4" Gaz ou 1/2" Gaz.

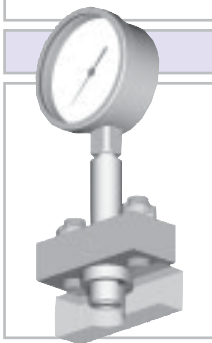
Certification 3A.

CONSTRUCTION D'UNE REFERENCE

DS	TYPE	Raccordement	ECHELLE
Séparateurs alimentaire	HOM = Homogénéisateur SMF = SMS flasque fileté SML = SMS flasque lisse DINF = DIN flasque fileté DINL = DIN flasque lisse	12G = 1/2" Gaz 12N = 1/2" Npt 1G = 1" Gaz 1N = 1" Npt 112G = 1 1/2" Gaz 112N = 1 1/2" Npt 2G = 2" Gaz 2N = 2" Npt	Voir tableau
DSIL Séparateur alimentaire montage In Line	CL = a clamp VAR = Varivent* IDF = Norme IDF* RJT = Norme APV-RJT* ISS = Norme APV-ISS*		

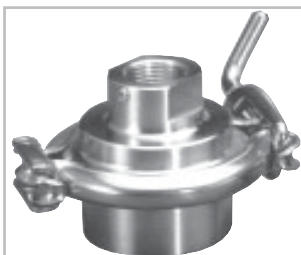
* Sur demande et proposition sur plan

DSHOM



Montage par bride pour homogénéisateur	Raccord process	Pression maxi	Référence
	1/2" Gaz	600 bar	DSHOM12G
	1/4" Gaz	600 bar	DSHOM14G
Construction inox 316L Système anti-pulsation intégré.			

DSCL raccord instrument 1/2" Gaz (1/4" Gaz sur demande sans supplément de délais, voir accessoires pour DSSMS)



Dimensions	Pression mini	Pression maxi	Référence
DN 25	2,5 bar	40 bar	DSCL025
DN38	1 bar	40 bar	DSCL038
DN51	1 bar	40 bar	DSCL051
DN63	1 bar	40 bar	DSCL063
DN76	0,6 bar	40 bar	DSCL076
DN104	0,6 bar	40 bar	DSCL104
			Sur demande autres dimensions

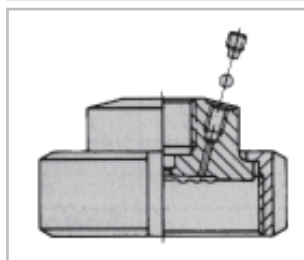
Accessoires pour DSCL



Désignation	Référence
Joint EPDM, collier & ferrure DN25	DSCLJCF025
Joint EPDM, collier & ferrure DN38	DSCLJCF038
Joint EPDM, collier & ferrure DN51	DSCLJCF051
Joint EPDM, collier & ferrure DN63	DSCLJCF063
Joint EPDM, collier & ferrure DN76	DSCLJCF076
Joint EPDM, collier & ferrure DN104	DSCLJCF104
Raccord 1/4" Gaz côté instrument.	RACIF14G/M12G
Remplissage Haute température	TCMRHT
Remplissage Basse température	TCMRBT
Certificat d'étalonnage raccordé COFRAC manomètres	TCM00407
Certificat d'étalonnage raccordé COFRAC transmetteurs.	TCM00406

SEPARATEURS ALIMENTAIRES SMS.

DSSML raccord instrument 1/2" Gaz (1/4" Gaz sur demande sans supplément de délais, voir accessoires pour DSSMS)



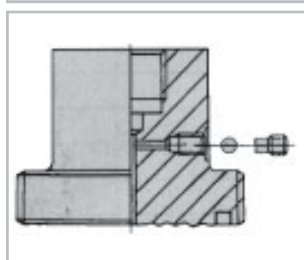
Dimensions	Pression mini	Pression maxi	Référence
DN 25	4 bar	40 bar	DSSML025
DN 38	2,5 bar	40 bar	DSSML038
DN 51	1 bar	40 bar	DSSML051
DN 63	1 bar	40 bar	DSSML063
DN 76	0,6 bar	40 bar	
DN 104	0,6 bar	40 bar	
			Autres dimensions sur demande

Accessoires pour DSSML



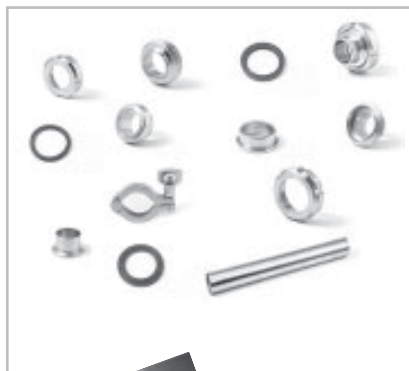
Désignation	Référence
Joint EPDM, nez à souder DN25	DSSMLJEF025
Joint EPDM, nez à souder DN38	DSSMLJEF038
Joint EPDM, nez à souder DN51	DSSMLJEF051
Joint EPDM, nez à souder DN63	DSSMLJEF063
Joint EPDM, nez à souder DN76	DSSMLJEF076
Supplément pour joint VITON	DSDMLVITON
L'écrou prisonnier entre le séparateur et le mesureur est systématiquement compris dans le montage	
Raccord 1/4" Gaz côté instrument.	RACIF14G/M12G
Remplissage Haute température	TCMRHT
Remplissage asse température	TCMRBT
Certificat détalonnage raccordé COFRAC manomètres	TCM00407
Certificat d'talonnage raccordé COFRAC transmetteurs.	TCM00406

DSSMF raccord instrument 1/2" Gaz (1/4" Gaz sur demande sans supplément de délais, voir accessoires pour DSSMS)

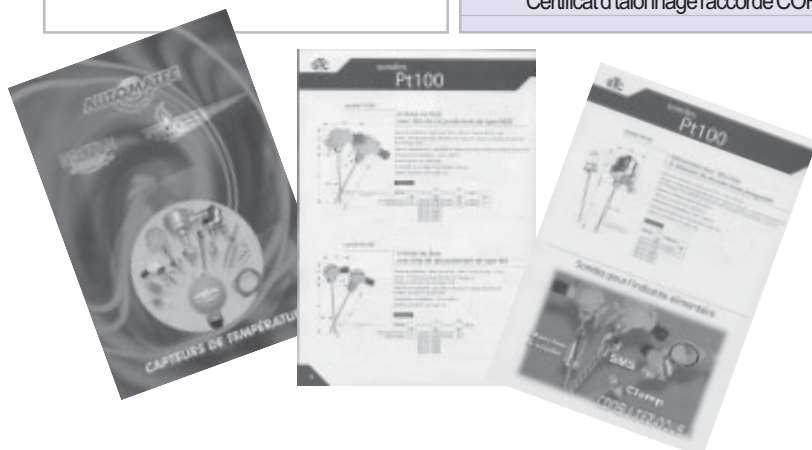


Dimensions	Pression mini	Pression maxi	Référence
DN 25	4 bar	40 bar	DSSMF025
DN 38	2,5 bar	40 bar	DSSMF038
DN 51	1 bar	40 bar	DSSMF051
DN 63	1 bar	40 bar	DSSMF063
DN 76	0,6 bar	40 bar	
			Autres dimensions sur demande

Accessoires pour DSSMF



Désignation	Référence
Ecrou, joint EPDM & flasque inférieure DN25	DSSMFJF025
Ecrou, joint EPDM & flasque inférieure DN38	DSSMSJF038
Ecrou, joint EPDM & flasque inférieure DN51	DSSMSJF051
Ecrou, joint EPDM & flasque inférieure DN63	DSSMSJF063
Ecrou, joint EPDM & flasque inférieure DN76	DSSMSJF076
Supplément joint VITON	DSSMSVITON
Raccord 1/4" Gaz côté instrument.	RACIF14G/M12G
Remplissage Haute température	TCMRHT
Remplissage Basse température	TCMRBT
Certificat détalonnage raccordé COFRAC manomètres	TCM00407
Certificat d'talonnage raccordé COFRAC transmetteurs.	TCM00406



Demandez notre catalogue des sondes de température, convertisseurs et accessoires de température.

DISPONIBLE SUR STOCK GTC

Modèles sur mesure 3 SEMAINES

SEPARATEURS ALIMENTAIRES DIN.

DEFINITIONS ET UTILISATION :

Construction en acier inox.
Raccord instrument 1/4" Gaz ou 1/2" Gaz.
Certification 3A.

DS
Séparateurs
alimentaire

DSIL
Séparateur
alimentaire
montage
In Line

TYPE
HOM = Homogénéisateur
SMF = SMS flasque fileté
SML = SMS flasque lisse
DINF = DIN flasque fileté
DINL = DIN flasque lisse
CL = a clamp
VAR = Varivent*
IDF = Norme IDF*
RJT = Norme APV-RJT*
ISS = Norme APV-ISS*

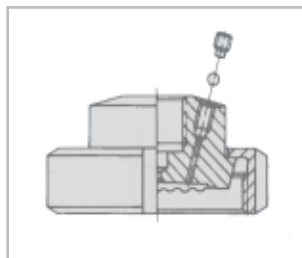
Raccordement
12G = 1/2" Gaz
12N = 1/2" Npt
1G = 1" Gaz
1N = 1" Npt
112G = 1" 1/2 Gaz
112N = 1" 1/2 Npt
2G = 2" Gaz
2N = 2" Npt

ECHELLE
Voir tableau

* Sur demande et proposition sur plan

CONSTRUCTION D'UNE REFERENCE

DSDINL raccord instrument 1/2" Gaz (1/4" Gaz sur demande sans supplément de délais, voir accessoires pour DSDINL)



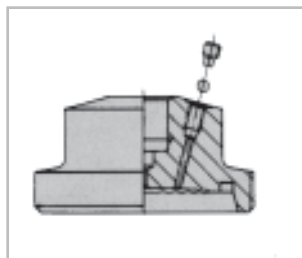
Dimensions	Pression mini	Pression maxi	Référence
DN 25	4 bar	40 bar	DSDINL025
DN 32	2,5 bar	40 bar	DSDINL038
DN 40	1 bar	40 bar	DSDINL040
DN 50	1 bar	40 bar	DSDINL050
DN 65	0,6 bar	40 bar	DSDINL063
DN 80	0,6 bar	40 bar	DSDINL080

Accessoires pour DSDINL



Désignation	Référence
Joint EPDM & flasque inférieure DN25	DSDINLJEF025
Joint EPDM & flasque inférieure DN32	DSDINLJEF032
Joint EPDM & flasque inférieure DN40	DSDINLJEF040
Joint EPDM & flasque inférieure DN50	DSDINLJEF050
Joint EPDM & flasque inférieure DN65	DSDINLJEF065
Joint EPDM & flasque inférieure DN80	DSDINLJEF080
Supplément pour joint VITON	DSDINLVITON
L'écrou prisonnier entre le séparateur et le mesureur est systématiquement compris dans le montage	
Raccord 1/4" Gaz côté instrument.	RACIF14G/M12G
Remplissage Haute température	TCMRHT
Remplissage Basse température	TCMRBT
Certificat détalonnage raccordé COFRAC manomètres	TCM00407
Certificat d'talonnage raccordé COFRAC transmetteurs.	TCM00406

DSDINF raccord instrument 1/2" Gaz (1/4" Gaz sur demande sans supplément de délais, voir accessoires pour DSDINF)



Dimensions	Pression mini	Pression maxi	Référence
DN 25	4 bar	40 bar	DSDINF025
DN 32	2,5 bar	40 bar	DSDINF032
DN 40	1 bar	40 bar	DSDINF040
DN 50	1 bar	40 bar	DSDINF050
DN 65	0,6 bar	40 bar	DSDINF065
DN 80	0,6 bar	40 bar	DSDINF080

Accessoires pour DSDINF



Désignation	Référence
Ecrou, joint EPDM & flasque inférieure DN25	DSDINFJF025
Ecrou, joint EPDM & flasque inférieure DN32	DSDINFJF038
Ecrou, joint EPDM & flasque inférieure DN50	DSDINFJF051
Ecrou, joint EPDM & flasque inférieure DN65	DSDINFJF063
Ecrou, joint EPDM & flasque inférieure DN80	DSDINFJF076
Supplément pour joint VITON	DSDINLVITON
Raccord 1/4" Gaz côté instrument.	RACIF14G/M12G
Remplissage Haute température	TCMRHT
Remplissage Basse température	TCMRBT
Certificat détalonnage raccordé COFRAC manomètres	TCM00407
Certificat d'talonnage raccordé COFRAC transmetteurs.	TCM00406

Un séparateur sous 24 heures ! Deux séparateurs sous 24 heures ? Trois ? Quatre ? 175 séparateurs sont montables simultanément sur nos installations et cela ; toutes les 8 heures. Venez nous voir et vous le verrez !

DISPONIBLE SUR STOCK GTC

Modèles sur mesure 3 SEMAINES

SEPARATEURS ALIMENTAIRES APV - IDF - VARIVENT..

DEFINITIONS ET UTILISATION :

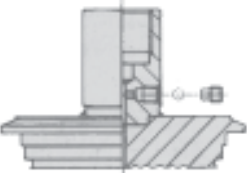
Construction en acier inox.
Raccord instrument 1/4" Gaz ou 1/2" Gaz.
Certification 3A.

CONSTRUCTION D'UNE REFERENCE

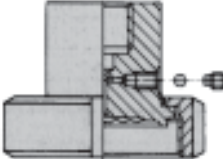
DS	TYPE	Raccordement	ECHELLE
Séparateurs alimentaire	HOM = Homogénéisateur SMF = SMS flasque fileté SML = SMS flasque lisse DINF = DIN flasque fileté DINL = DIN flasque lisse	12G = 1/2" Gaz 12N = 1/2" Npt 1G = 1" Gaz 1N = 1" Npt 112G = 1" 1/2 Gaz 112N = 1" 1/2 Npt 2G = 2" Gaz 2N = 2" Npt	Voir tableau
DSIL Séparateur alimentaire montage In Line	CL = a clamp VAR = Varivent* IDF = Norme IDF* RJT = Norme APV-RJT* ISL = Norme APV-ISS flasque lisse* ISF = Norme APV-ISS flasque fileté*		

* Sur demande et proposition sur plan

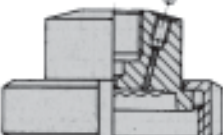
DSVAR raccord instrument 1/2" Gaz. (1/4" Gaz sur demande sans supplément de délais, voir accessoires pour DSVAR).

	Dimensions	Pression mini	Pression maxi	Référence
	DN 50	4 bar	40 bar	DSVAR050
	DN 68	1 bar	40 bar	DSVAR068

DSIDF raccord instrument 1/2" Gaz. (1/4" Gaz sur demande sans supplément de délais, voir accessoires pour DSVAR).

	Dimensions	Pression mini	Pression maxi	Référence
	1"	6 bar	40 bar	DSIDF025
	1" 1/2	2,5 bar	40 bar	DSIDF040
	2"	1 bar	40 bar	DSIDF050

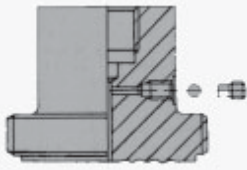
DSRJT raccord instrument 1/2" Gaz. (1/4" Gaz sur demande sans supplément de délais, voir accessoires pour DSVAR).

	Dimensions	Pression mini	Pression maxi	Référence
	1"	6 bar	40 bar	DSRJT025
	1" 1/2	2,5 bar	40 bar	DSRJT040
	2"	1 bar	40 bar	DSRJT050


DSISL raccord instrument 1/2" Gaz. (1/4" Gaz sur demande sans supplément de délais, voir accessoires pour DSVAR).

	Dimensions	Pression mini	Pression maxi	Référence
	1"	6 bar	40 bar	DSSIL025
	1" 1/2	2,5 bar	40 bar	DSISL040
	2"	1 bar	40 bar	DSISL050

DSISF raccord instrument 1/2" Gaz. (1/4" Gaz sur demande sans supplément de délais, voir accessoires pour DSVAR).

	Dimensions	Pression mini	Pression maxi	Référence
	1" 1/2	2,5 bar	40 bar	DSISF040
	2"	1 bar	40 bar	DSISF050

Accessoires pour DSVAR

	Désignation	Référence
	Raccord 1/4" Gaz côté instrument.	RACIF14G/M12G
	Remplissage Haute température	TCMRHT
	Remplissage Basse température	TCMRBT
	Certificat détalonnage raccordé COFRAC manomètres	TCM00407
Certificat d'talonnage raccordé COFRAC transmetteurs.	TCM00406	

DISPONIBLE SUR STOCK GTC

TROIS SEMAINES

SEPARATEURS ALIMENTAIRES TUBULAIRES.

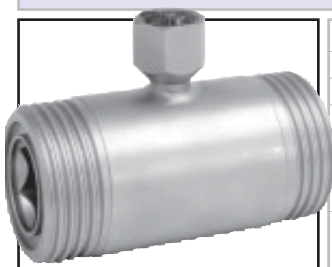


MONTAGE SELON DIN 11851 - DSILDIN raccord instrument 1/2" Gaz.

Dimensions	Pression mini	Pression maxi	Référence
DN 15	1,6 bar	40 bar	DSILDIN015
DN 25	1,6 bar	40 bar	DSILDIN025
DN 32	1 bar	40 bar	DSILDIN032
DN 40	1 bar	40 bar	DSILDIN040
DN 50	1 bar	40 bar	DSILDIN050
DN 65	0,6 bar	40 bar	DSILDIN065
DN 80	0,6 bar	40 bar	DSILDIN080
DN100	0,6 bar	40 bar	DSILDIN100

Accessoires et options pour DSILDIN (Montage avec ecrou positionné sur la tuyauterie obligatoirement).
VOIR LES ACCESSOIRES POUR DSDINF.

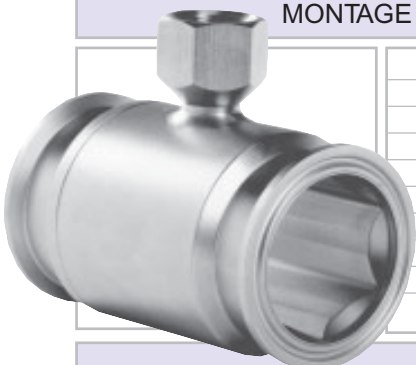
MONTAGE SELON SMS - DSILSMF raccord instrument 1/2" Gaz -



Dimensions	Pression mini	Pression maxi	Référence
DN 25	1,6 bar	40 bar	DSILSMF025
DN 38	1,6 bar	40 bar	DSILSMF038
DN 51	1 bar	40 bar	DSILSMF051
DN 63	1 bar	40 bar	DSILSMF063
DN 76	0,6 bar	40 bar	DSILSMF076
DN101,6	0,6 bar	40 bar	DSILSMF101
			Autres dimensions sur demande

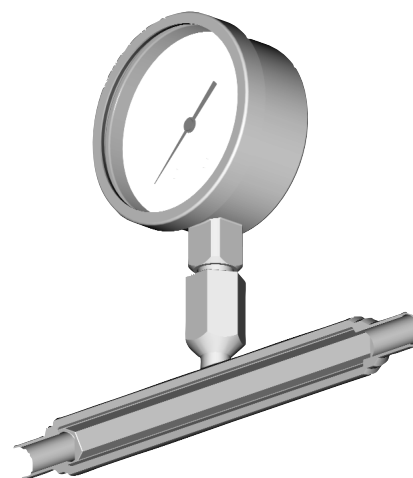
Accessoires pour DSILSMF (Montage avec ecrou sur tuyauterie obligatoirement).
VOIR LES ACCESSOIRES POUR DSCL.

MONTAGE SELON CLAMP ISO 2852 - DSILCL raccord instrument 1/2" Gaz -



Dimensions	Pression mini	Pression maxi	Référence
1/2"	2,5*4 bar	40 bar	DSILCL015
3/4"	2,5*4 bar	40 bar	DSILCL020
1"	1 bar	40 bar	DSILCL025
1" 1/2	1 bar	40 bar	DSILCL038
2"	1 bar	40 bar	DSILCL051
2" 1/2	0,6 bar	40 bar	DSILCL063
3"	0,6 bar	40 bar	DSILCL076
4"	0,6 bar	40 bar	DSILCL104

Accessoires et options pour DSILCL
VOIR LES ACCESSOIRES POUR DSCL.



STANDARD : TROIS SEMAINES

Modèles sur mesure 3 SEMAINES

SEPARATEURS MINIATURES APPLICATIONS PHARMACEUTIQUES



Nos séparateurs pharmaceutiques sont des instruments de hautes performances. Ils garantissent le maintien des caractéristiques de précision et de répétabilité des mesureurs de pression qu'ils équipent.

Ils sont conformes aux normes 3A & FDA. La rugosité de surface de la membrane est inférieure à 0,5µ.

Il est possible de les monter sur des mesureurs spécifiques, dont le volume de transfert est compatible avec celui du séparateur. Nous disposons d'une gamme adaptée en manométrie tout inox en diamètres 50mm et 63mm, de manomètres à contacts intégrés en diamètre 63mm et de transmetteurs avec sortie analogique 4-20mA et sorties "contacts" permettant sur un seul système de combiner les fonctions de mesure et de sécurité des installations compactes et couteuses.

Les prix ne sont pas communiqués du fait de la diversité des solutions techniques adaptables sur ce type de produits. Ils sont installés par de nombreux constructeurs de système de filtration, d'osmose ou de traitement de la matière et des fluides purs.

Ces montages requièrent une précision et une attention particulière. Tous les appareils sont testés en sortie de production sur un banc de mesure qui définit la stabilité de la mesure, sa répétabilité et sa précision. Ce test final nous permet de vous délivrer gratuitement pour chaque appareil un certificat d'étalonnage raccordé COFRAC.

Tous nos montages sont garantis à vie.

Nos huiles de remplissage sont alimentaires blanches, sans goût et sans odeurs.

Elles ne présentent aucune fluorescence à la lumière du jour et leur teneur en HAP est trop faible pour être dosable.

Elles satisfont aux paragraphes 172.878 & 1783620a du CFR / FDA

Elles sont utilisables en contact direct avec les denrées alimentaires.

Les températures d'utilisation en standard pour cette application sont : -15°C à +150°C pour les appareils mécaniques et de -10°C à +120°C pour les transmetteurs. D'autres fluides sont disponibles pour les applications particulières.

ENSEMBLE MONTE : TAILLE RELLE
120mm x 45mm.

DEFINITIONS ET UTILISATION :

Construction en acier inox.

Raccord instrument 1/4" Gaz.

Certification 3A.

Rugosité de la membrane : < 0,5µ.

CONSTRUCTION D'UNE REFERENCE

DSPM
Séparateurs
pharmaceutiques
miniatures

TYPE
CL = Clamp
CLIL = Clamp In Line

Raccordement
1/4" G
Autres sur demande
Flare, Npt, UNA, Etc...

ECHELLE
Voir tableau

SEPARATEUR MINICLAMP - DSMCL raccord instrument 1/4" Gaz.



Dimensions	Pression mini	Pression maxi	Référence
DN 12	2 bar	40 bar	DSPMCL012
DN 21,3	2 bar	40 bar	DSILDIN023

MONTAGE MINICLAMP In Line - DSILSMF raccord instrument 1/2" Gaz -



Dimensions	Pression mini	Pression maxi	Référence
DN 12	2 bar	40 bar	DSPMCLIL012
DN 21,3	2 bar	40 bar	DSPMCLIL023



STANDARD : TROIS SEMAINES

Modèles sur mesure 3 SEMAINES

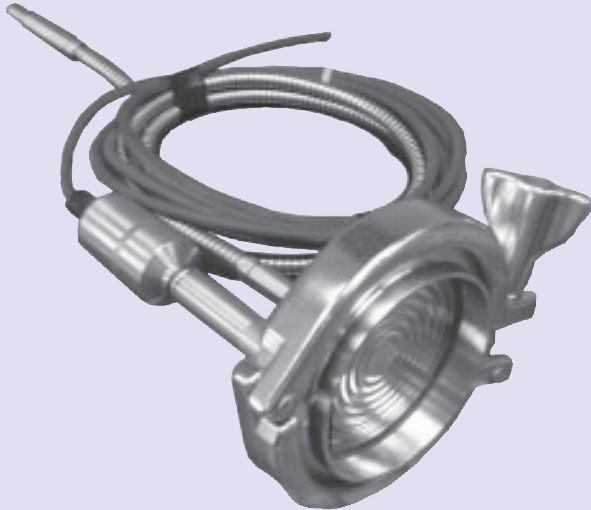
SEPARATEURS AUTOPROTEGES APPLICATIONS PHARMACEUTIQUES.

Nos séparateurs alimentaires et pharmaceutiques sont des instruments de hautes performances. Néanmoins la technicité de ces produits induit une fragilité que tous les utilisateurs connaissent. Détecter un séparateur dont la membrane est fissurée n'est pas immédiat ni automatique et des corps étranger indésirables (caillots, bactéries, ...) peuvent se développer et causer des dégats irrémédiables aux installations ou aux produits fabriqués.

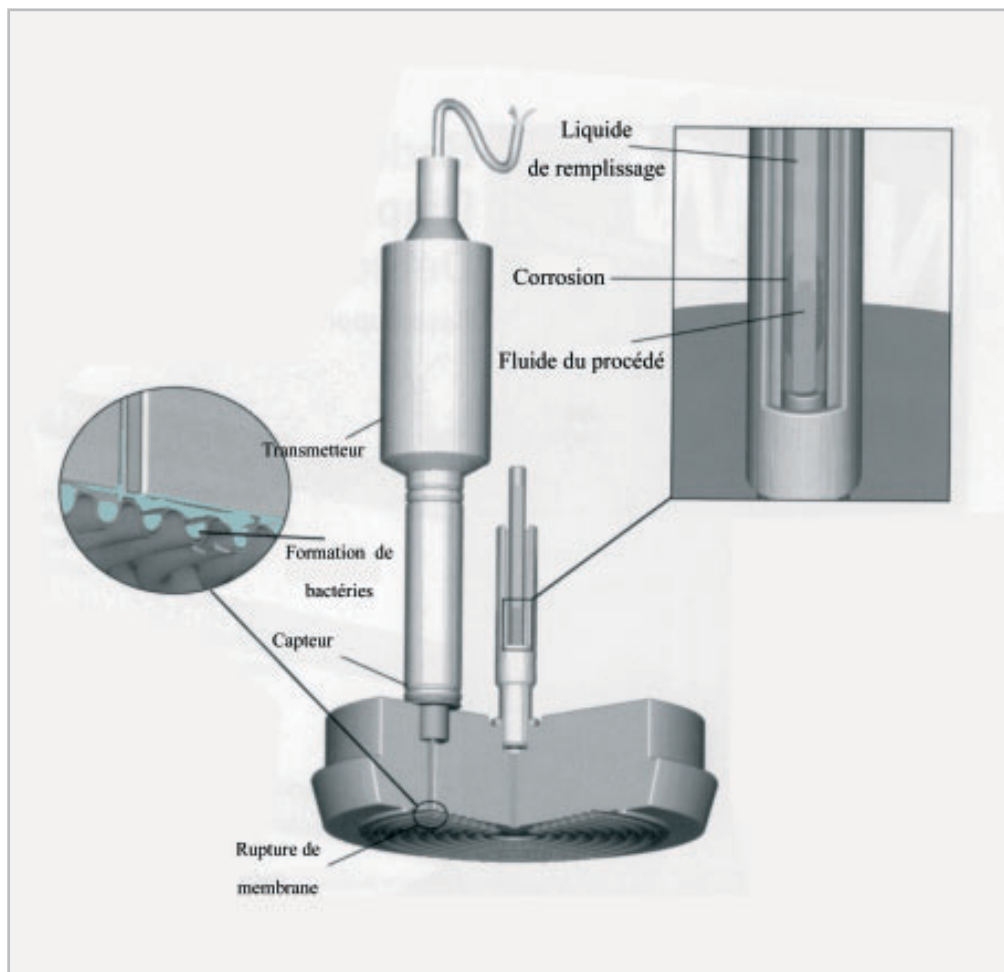
Il existe une solution de prévention par montage d'un capteur à sortie "contact" à l'intérieur de la chambre du séparateur. Ce capteur spécialement étudié pour détecter les variations chimiques du liquide de remplissage donne immédiatement l'alerte et permet à l'utilisateur de changer son ensemble de mesure avant que la pollution ne se soit étendue de façon irrémédiable.

Ce système ne peut s'installer que sur quelques modèles.

Consultez-nous pour toute étude que vous souhaiteriez entreprendre.



Sous la membrane le capteur de détection de pollution.



DISPONIBLE SUR STOCK GTC

Modèles sur mesure 3 SEMAINES