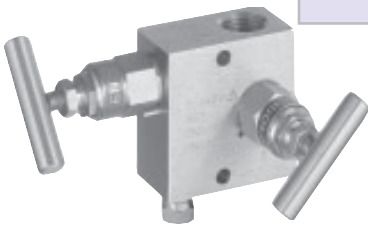


MANIFOLDS.

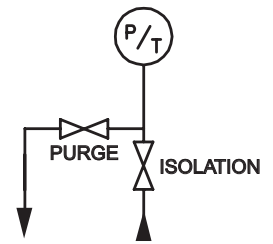
Manifold 2 voies à montage direct.



Manifold 2 voies prévu pour montage direct sur transmetteur de pression absolue ou relative. Il permet l'isolation et la purge (ou la calibration) de l'instrument.

Raccordement process : 1/2" Npt femelle, Purge : 1/4" Npt femelle Fourni avec vis et joint PTFE.

Raccords 1/2" Npt	Garnitures PTFE	Référence MANI2DDP	
----------------------	--------------------	-----------------------	--

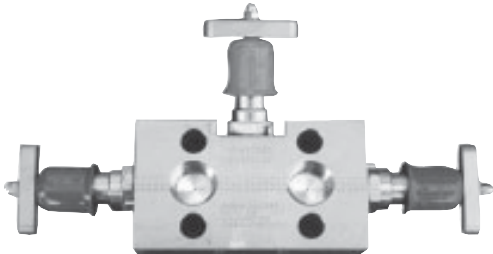


MANIFOLDS TROIS VOIES

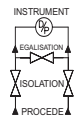
Manifold 3 voies montage en ligne.

Manifold 3 voies prévu pour le montage à distance de manomètre ou transmetteur de pression différentielle. Il combine les fonctions d'isolation et de by-pass.

Raccordement au procédé et à l'instrument : 1/2" Npt femelle.



Raccords 1/2" Npt	Garnitures PTFE	Référence MANI3LFP	
----------------------	--------------------	-----------------------	--

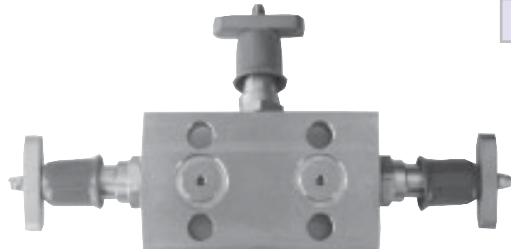


Manifold 3 voies montage direct.

Manifold 3 voies prévu pour le montage direct sur transmetteur de pression différentielle d'un entraxe de 54mm. Il combine les fonctions d'isolation et de by-pass.

Raccord process : 1/2" Npt femelle.

Il est fourni avec 4 vis et 2 joints en PTFE.



Raccords 1/2" Npt	Garnitures PTFE	Référence MANI 3DD P	
----------------------	--------------------	-------------------------	--

Manifold à 5 voies.

Manifold 5 voies montage en ligne.

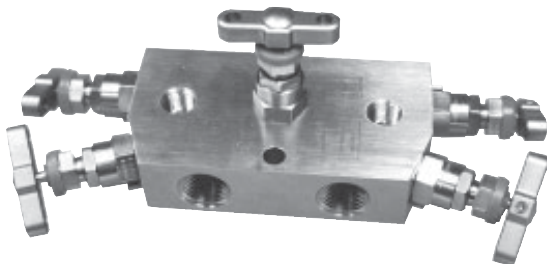
Manifold 5 voies prévu pour le montage de manomètres et de transmetteurs de pression différentielle à distance. Il combine les fonctions d'isolation, de by-pass et de purge (ou calibration).

Raccordement process : 1/2" Npt femelle.

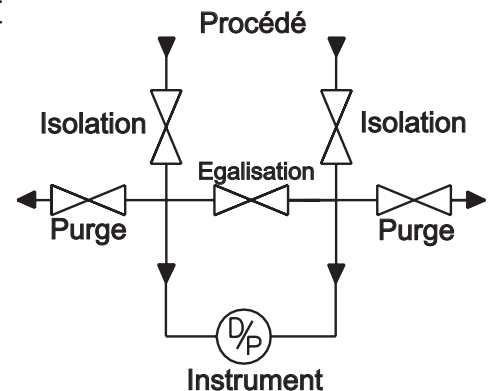
Raccord instrument : 1/2" Npt femelle.

Purge : 1/4" Npt femelle.

Il est possible de le fixer sur un support.



Raccords 1/2" Npt	Garnitures PTFE	Référence MANI 5D F P	
----------------------	--------------------	--------------------------	--



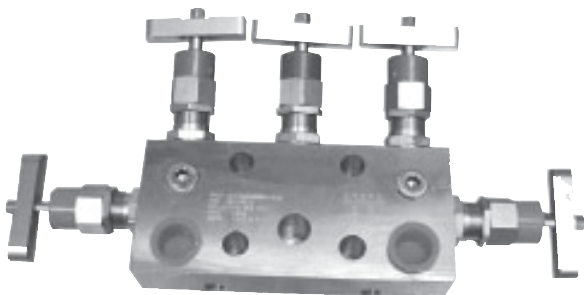
Manifold 5 voies montage direct.

Manifold 5 voies prévu pour le montage direct sur transmetteur de pression différentielle d'un entraxe de 54mm. Il combine les fonctions d'isolation, de by-pass et de purge (ou calibration).

Raccord process : 1/2" Npt femelle.

Purges : 1/4" Npt femelle.

Il est fourni avec 4 vis et 2 joints en PTFE.



Raccords 1/2" Npt	Garnitures PTFE	Référence MANI 5LF P	
----------------------	--------------------	-------------------------	--

DISPONIBLE SUR STOCK GTC

Une semaine

MANIFOLDS.

CARACTERISTIQUES TECHNIQUES :

Corps et tête en inox 316L
 Pointeau non rotatif en inox.
 Garnitures en PTFE ou en Grafoil.
 Raccordement Npt. Autres filetages sur demande.
 Garniture

PTFE : 413 bar / 100°C & 275 bar / 200°C
 Grafoil : 413 bar / 100C & 100 bar / 600°C

Sur demande fabrication et équipement dans nos ateliers de coffrets d'instrumentation.



Raccords tournants.

Les raccords tournants permettent d'orienter facilement les manomètres et facilitent leur montage. Ils sont fournis avec une connexion 1/2" Npt ou 1/2" Gaz côté instrument.
 Connexion process 1/2" Npt mâle.



Mâle	Femelle	Référence
1/2" Npt	1/2" Gaz	MANIRTN12C
1/2" Npt	1/2" Npt	MANIRTN12N



Vanne pointeau Barstock.

Vanne à pointeau à manoeuvre manuelle pour isolement du process. Elle est proposée en standard avec des raccords femelles taraudés 1/4" ou 1/2" Npt.

Raccords	Garnitures	Référence
1/4" Npt	PTFE	MANI VP 14P
1/2" Npt	PTFE	MANI VP 12P
1/4" Npt	Grafoil	MANI VP 141
1/2" Npt	Grafoil	MANI VP 12G



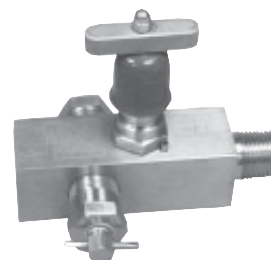
Siphon droit.

Siphon droit inox de faible encombrement. Il est particulièrement adapté au montage des manomètres et des transmetteurs de pression sur une ligne vapeur.
 Raccordement 1/2" Npt femelle côté instrument et 1/2" Npt mâle côté procédé.

Raccords	Référence
1/2" Npt	MAC SID

Vanne de calibrage multi-orifices.

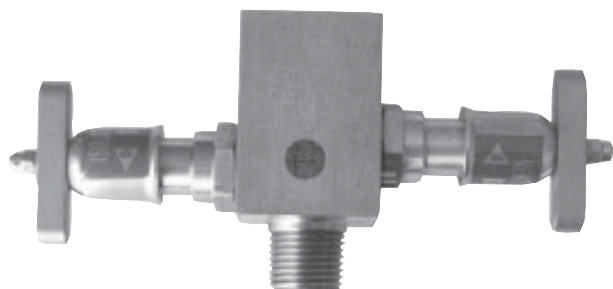
Vanne barstock à pointeau 1/2" Npt mâle avec 3 orifices 1/2" Npt femelle. Elle est fournie avec un bouchon de purge et un bouchon d'obturation. Cette vanne permet l'isolation et la purge ou la calibration des manomètres et transmetteurs.



Raccords	Garnitures	Référence
1/2" Npt	PTFE	MANI VC 12P
1/2" Npt	Grafoil	MANI VC 12G

Manifold 2 voies mâle / femelle, montage en ligne

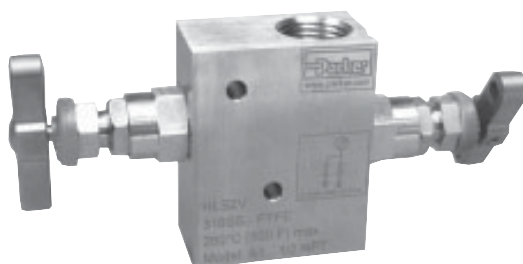
Manifold 2 voies compact combinant les fonctions d'isolation et de purge (ou calibration) des manomètres et des transmetteurs de pression.
 Raccord process : 1/2" Npt mâle.
 Raccord instrument : 1/2" Npt femelle.
 Purge : 1/4" Npt femelle.



Raccords	Garnitures	Référence
1/2" Npt	PTFE	MANI2LMP
1/2" Npt	Grafoil	MANI2LMG

Manifold 2voies Femelle / femelle. Montage en ligne.

Manifold 2 voies compact, combinant les fonctions d'isolation et de purge (ou calibration) du manomètre ou du transmetteur de pression.
 Raccord process : 1/2" Npt femelle.
 Raccord instrument : 1/2" Npt femelle.
 Purge : 1/4" Npt femelle.
 2 perçages sont prévus pour un montage sur support.



Raccords	Garnitures	Référence
1/2" Npt	PTFE	MANI2LFP
1/2" Npt	Grafoil	MANI2LFG

DISPONIBLE SUR STOCK GTC

Une semaine