

# DATATRACE KD seven

Enregistreur numérique à écran vidéo tactile et interface visuel Windows CE®



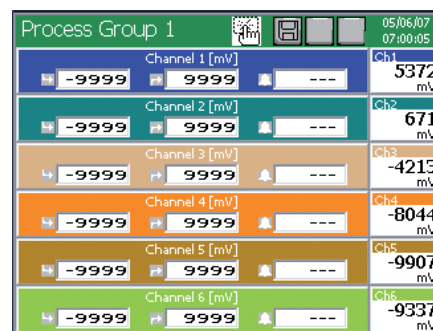
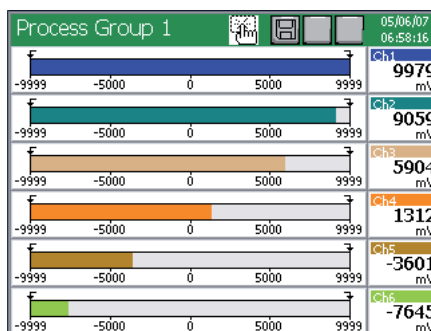
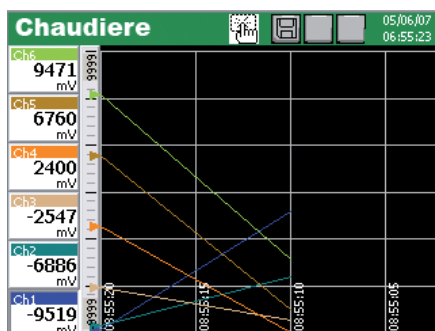
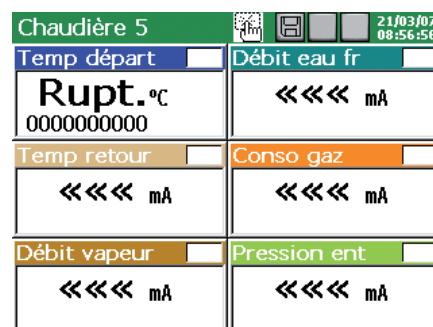
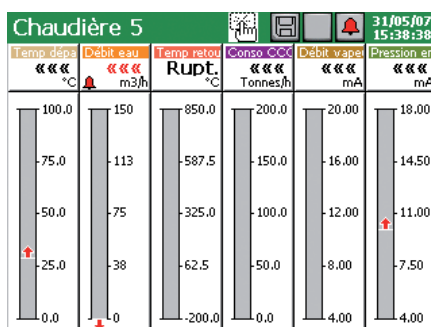
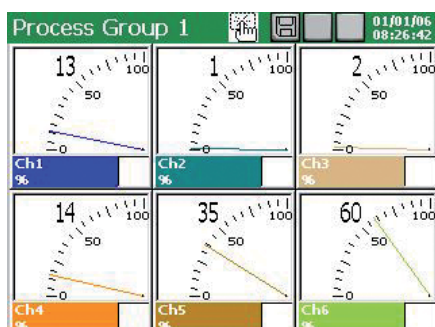
DTKD Seven

L'enregistreur vidéo DTKD seven est une station numérique d'acquisition de données. Son écran vidéo tactile permet l'affichage d'un grand nombre d'informations. Universel en entrée, il enregistre et affiche tous les types de signaux analogiques industriels sous diverses formes alphanuériques et graphiques. Ses entrées numériques permettent l'acquisition de voies plus nombreuses, mais aussi de communiquer avec d'autres instruments installés au sein du réseau.

En mode enregistreur, ses entrées universelles permettent l'acquisition de 6 ou 12 voies physiques. En mode centrale de mesure il permet, en plus, de centraliser jusqu'à 32 voies numériques.

La grande particularité de cet instrument est de permettre à n'importe quel utilisateur de le programmer sans connaissance particulière en instrumentation ou en informatique, même sans notice ou document de référence.

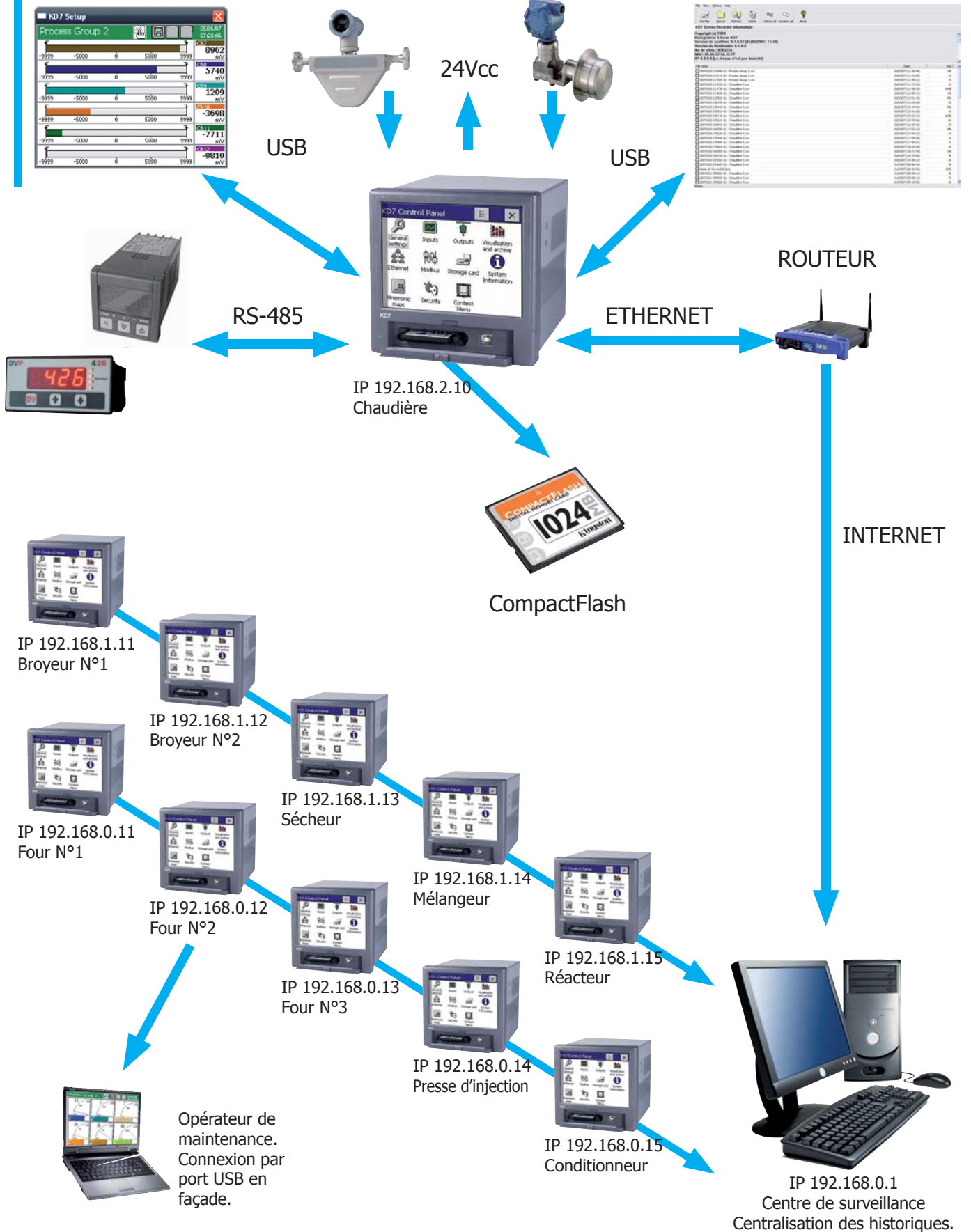
- Ecran vidéo tactile.
- Interface graphique et système d'exploitation Windows CE®.
- Processeur ARM® core 32-bits.
- Programmation intuitive par menus graphiques.
- Programme entièrement en Français.
- Sauvegarde des données sur compact Flash de 128Mb à 4 Gb et par logiciel via les ports Ethernet ou USB.
- De 6 à 12 entrées analogiques isolées galvaniquement.
- 32 voies de mesures via l'interface de communication série.
- 16 à 32 alarmes.
- 8 à 16 entrées digitales.
- 4 à 8 recopies analogiques.
- Communication ETHERNET, www.serveur, TCP/IP, MODBUS.
- Connexion numérique RS-485, RS232 ou USB 1.1
- Programme «KD Seven connect» de transfert de données, «KD Seven Setup» de visualisation à distance. «KD Seven Archiving» de gestions des fichiers enregistrés «KD Seven Check» de contrôle et de test du KD7.



# LE KD seven, la plaque tournante pour la traçabilité et la surveillance de vos procédés

«KD setup», logiciel de visualisation en temps réel et/de pré-configuration par le port USB.

KD connect, logiciel de récupération de fichiers (\*.csv ou tableur) par port USB ou via le réseau..





DATATRACE KD SEVEN	KD7	X	X	X	X	X	X	X	X	X	X
Entrées mesure (Slot 1)											
Sans entrée mesure		0									
6 entrées universelles		6A									
Entrées mesure (Slot 2)											
Sans entrée mesure		0									
6 entrées universelles		6B									
Interface d'entrée numérique RS485											
Systématiquement en standard				N							
Entrées digitales et recopies analogiques (slot 3)											
Sans entrées digitales, ni recopies analogiques					0						
8 alarmes relais NO et 8 alarmes Optocoupleurs					D10						
8 alarmes relais NF et 8 alarmes Optocoupleurs					D11						
8 entrées digitales et 4 sorties analogiques 0 à 5mA					D12						
8 entrées digitales et 4 sorties analogiques 0 à 20mA					D13						
8 entrées digitales et 4 sorties analogiques 4 à 20mA					D14						
8 entrées digitales et 4 sorties analogiques 0 à 5V					D15						
8 entrées digitales et 4 sorties analogiques 0 à 10V					D16						
Signaux digitaux et sorties analogiques (slot 4)											
Sans entrées digitales, ni recopies analogiques						D20					
8 alarmes relais NO et 8 alarmes Optocoupleurs						D21					
8 alarmes relais NF et 8 alarmes Optocoupleurs						D22					
8 entrées digitales et 4 sorties analogique						D23					
Interface de communication											
USB							C1				
USB + Ethernet + RS-485							C2				
USB + Ethernet + RS-232							C3				
Carte mémoire											
CompacFlash 128 Mbits								CF1			
Autres capacités sur demande								CFx			
Alimentation											
90 à 253 Vca									A		
18 à 30 Vcc									C		
Fonctions mathématiques											
Avec										AM	
Sans										SM	
Logiciels d'exploitation											
Sans											0
KD7 Connect et KD7 Check											SL1
KD7 Connect, KD7 Check, KD7 Setup et KD7 archving											SL2