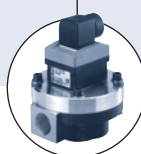


Raccord de débit à roues ovales pour une mesure en continu ou un dosage

- DN 15 à 100
- Technologie INLINE quart de tour
- Électroniques pour indication, surveillance, transmission, régulation tout ou rien et dosage

Le Type S070 peut être associé à...



Type 8070

Capteur de débit à roues ovales



Type 8072

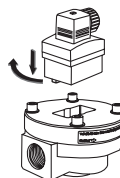
Contrôleur de débit à roues ovales



Type 8075

Transmetteur de débit à roues ovales

Ce raccord à roues ovales est destiné à la mesure de débit ou au dosage de liquides, particulièrement de liquides fortement visqueux, tels que colle, miel ou pétrole. Cet élément de mesure doit être combiné au module électronique SE30, SE32, SE35 équipé de capteur à effet Hall, l'ensemble se connecte rapidement et facilement par quart-de-tour.



La conception de ce raccord repose sur des roues ovales, principe fiable et très précis de mesure de débit volumétrique. Ce concept permet une excellente répétabilité et une précision optimale sur une plage de débit et viscosité très étendue.

Caractéristiques générales

Compatibilité	avec électronique SE30, SE32, SE35 avec capteur à effet Hall (cf. fiche technique séparée)
Matériaux en contact avec le fluide	
Boîtier	Aluminium, PPS, inox (316F)
Roues	PPS, aluminium, inox (316F)
Paliers	Inox (316F)
Joint	FKM (EPDM ou PTFE sur demande)

Environnement

Température ambiante	0 à 60 °C max. (fonctionnement et stockage)
-----------------------------	---------------------------------------------

Normes et agréments

Indice de protection	IP66 (NEMA 6)
-----------------------------	---------------

Caractéristiques du dispositif complet

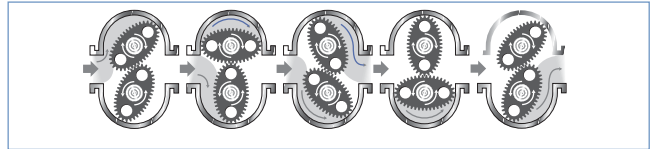
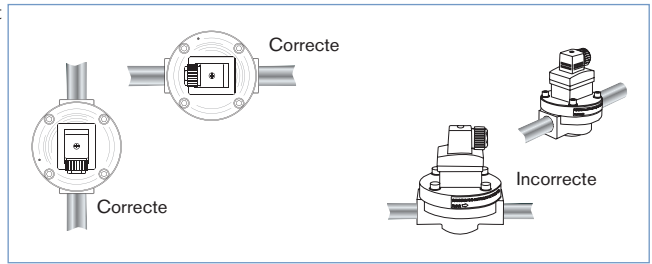
Canalisation	DN15 à 100
Version taraudée	1/2"; 1"; 1 1/2"; 2"; 3" (G ou NPT)
Version à brides	Brides DIN 16 : 25; 40; 50; 80 ou 100 mm Brides ANSI 150LB : 1"; 1 1/2"; 2"; 3" ou 4"
Plage de mesure	
Viscosité > 5 cps	2 à 1200 l/min (0,26 à 320 gpm)
Viscosité < 5 cps	3 à 616 l/min (0,78 à 160 gpm)
Température du fluide max.	Corps en aluminium : 80 °C Corps en inox : 120 °C
Pression du fluide max.	
DN15	55 bar (raccordement process taraudé)
DN25	55 bar (ou cf. directives de montage suivant type de brides utilisées)
DN40 - DN50	18 bar
DN80 / DN100	12 bar /10 bar
Viscosité	1000 cps. max. (plus élevée sur demande)
Taille max. des particules	250 µm - Pour éviter tout dommage dû à des particules, nous recommandons l'installation d'un filtre 250 µm en amont et aussi près que possible du capteur.
Précision	≤ ± 0.5% de la valeur mesurée
Répétabilité	≤ 0,03% de la valeur mesurée

Installation et fonctionnement

Le raccord tolère des tailles de particules jusqu'à 250 µm. Pour éviter tout dommage dû à des particules, nous recommandons l'installation d'un filtre 250 µm en amont et aussi près que possible du capteur. La canalisation doit être remplie et exempte de bulles d'air. Éviter des purges d'air.

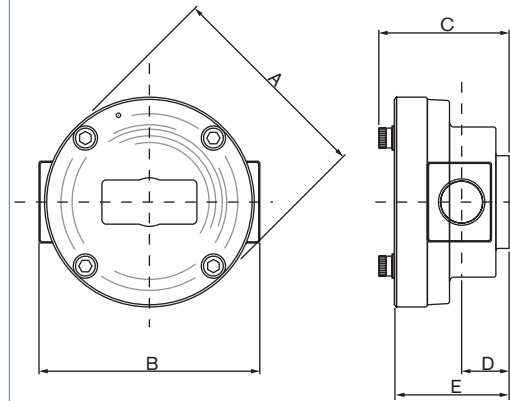
Installer le raccord de sorte que les axes des roues soient dans un plan horizontal. Le sens du débit est indiqué par une flèche sur le corps.

Lorsque le liquide s'écoule dans la canalisation, les roues tournent. Cette rotation engendre un signal de mesure dans le capteur à effet Hall associé. Cette fréquence de rotation est proportionnelle à la vitesse de circulation du fluide.



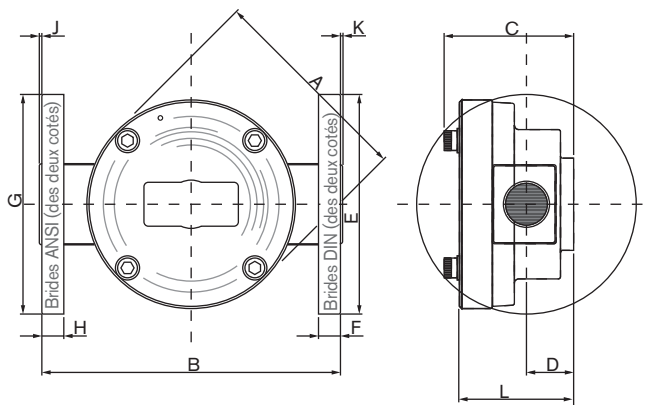
Dimensions [mm]

Raccordement taudé



DN	A	B Inox	B Aluminium	C	D	E
15	96	100	100	61	20	55
25	112	143	133	91	35	85
40	144	150	150	120	45	112
50	178	210	210	150	55	140
80	220	256	256	212	77	202

Raccordement à brides



DN	A	B inox	B Al.	C	D	E	F	G	H	J	K	L
25	112	170	170	91	35	115	16	108	16,0	1,6	1,6	85
40	144	212	212	120	45	150	16	127	17,5	1,6	1,6	112
50	178	240	214	150	55	165	18	152	19,0	1,6	1,6	140
80	220	344	344	212	77	200	22	191	22,5	1,6	1,6	202
100	291	385	385	230	108	220	22	229	22,5	1,6	1,6	234

Tableau de commande pour raccord Type S070

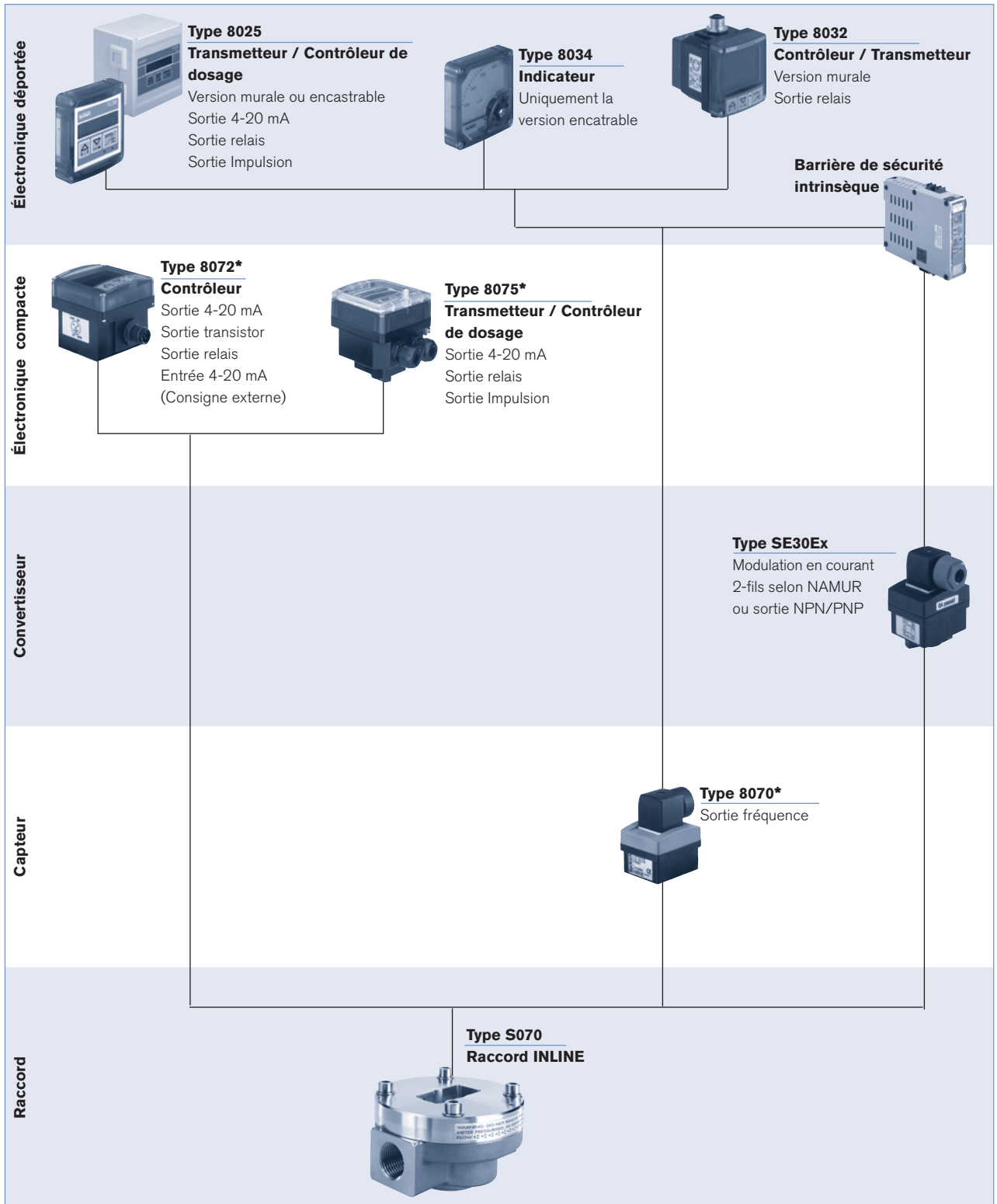
DN	Connexions process	Plage de mesure		Matériaux du corps	Matériaux des roues	Joint	Code ident.
		> 5 cps	< 5 cps				
15	G 1/2"	2 - 30 l/min	3 - 25 l/min	Aluminium	PPS	FKM	443 985
				Inox	Inox	FKM	443 990
	NPT 1/2"	2 - 30 l/min	3 - 25 l/min	Aluminium	PPS	FKM	443 995
				Inox	Inox	FKM	444 000
25	G 1"	6 - 120 l/min	10 - 100 l/min	Aluminium	PPS	FKM	443 986
				Inox	Inox	FKM	443 991
	NPT 1"	6 - 120 l/min	10 - 100 l/min	Aluminium	PPS	FKM	443 996
				Inox	Inox	FKM	444 001
	Brides DIN 16 25 mm	6 - 120 l/min	10 - 100 l/min	Aluminium	PPS	FKM	553 637
				Inox	Inox	FKM	553 634
	Brides ANSI 150 LB 1"	6 - 120 l/min	10 - 100 l/min	Aluminium	PPS	FKM	553 636
				Inox	Inox	FKM	553 633
40	G 1 1/2"	10 - 250 l/min	15 - 235 l/min	Aluminium	PPS	FKM	443 987
				Inox	Inox	FKM	443 992
	NPT 1 1/2"	10 - 250 l/min	15 - 235 l/min	Aluminium	PPS	FKM	443 997
				Inox	Inox	FKM	444 002
	Brides DIN 16 40 mm	10 - 250 l/min	15 - 235 l/min	Aluminium	PPS	FKM	443 988
				Inox	Inox	FKM	443 993
	Brides ANSI 150 LB 1 1/2"	10 - 250 l/min	15 - 235 l/min	Aluminium	PPS	FKM	443 998
				Inox	Inox	FKM	444 003
50	G 2"	15 - 350 l/min	30 - 300 l/min	Aluminium	PPS	FKM	553 640
				Aluminium	PPS	FKM	553 641
	Brides DIN 16 50 mm	15 - 350 l/min	30 - 300 l/min	Aluminium	PPS	FKM	443 989
				Inox	Inox	FKM	443 994
	Brides ANSI 150 LB 2"	15 - 350 l/min	30 - 300 l/min	Aluminium	PPS	FKM	443 999
				Inox	Inox	FKM	444 004
80	G 3"	20 - 733 l/min	66 - 616 l/min	Aluminium	Aluminium	FKM	553 642
				Aluminium	Aluminium	FKM	553 643
	Brides DIN 16 80 mm	20 - 733 l/min	66 - 616 l/min	Aluminium	Aluminium	FKM	553 645
				Aluminium	Aluminium	FKM	553 644
	Brides ANSI 150 LB 3"	20 - 733 l/min	66 - 616 l/min	Aluminium	Aluminium	FKM	553 644
100	Brides DIN 16 100 mm	120 - 1200 l/min	---	Aluminium	Aluminium	FKM	553 647
				Aluminium	Aluminium	FKM	553 646

Tableau de commande pour pièce de rechange pour raccord S070

Description	DN		Matériaux	Code ident.
	[mm]	[pouce]		
Roues	DN 15	1/2"	PPS	550 933
			Inox	550 934
	DN25	1"	PPS	550 937
			Inox	550 938
	DN40	1 1/2"	PPS	550 941
			Inox	550 942
	DN50	2"	PPS	550 945
			Inox	550 946

Description	DN		Matériaux	Code ident.
	[mm]	[pouce]		
Joint torique	DN 15	1/2"	EPDM	550 929
			FKM	550 930
	DN25	1"	EPDM	550 935
			FKM	550 936
	DN40	1 1/2"	EPDM	550 939
			FKM	550 940
	DN50	2"	EPDM	550 943
			FKM	550 944

Connexions du raccord S070 avec d'autres produits Bürkert



* A utiliser uniquement avec la version à transducteur à effet Hall