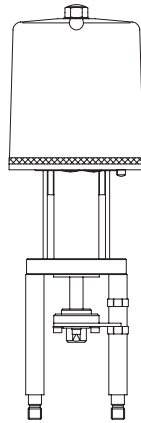


Actionneur électrique à déplacement linéaire FR 2.1 / FR 2.2
avec retour à zéro de sécurité

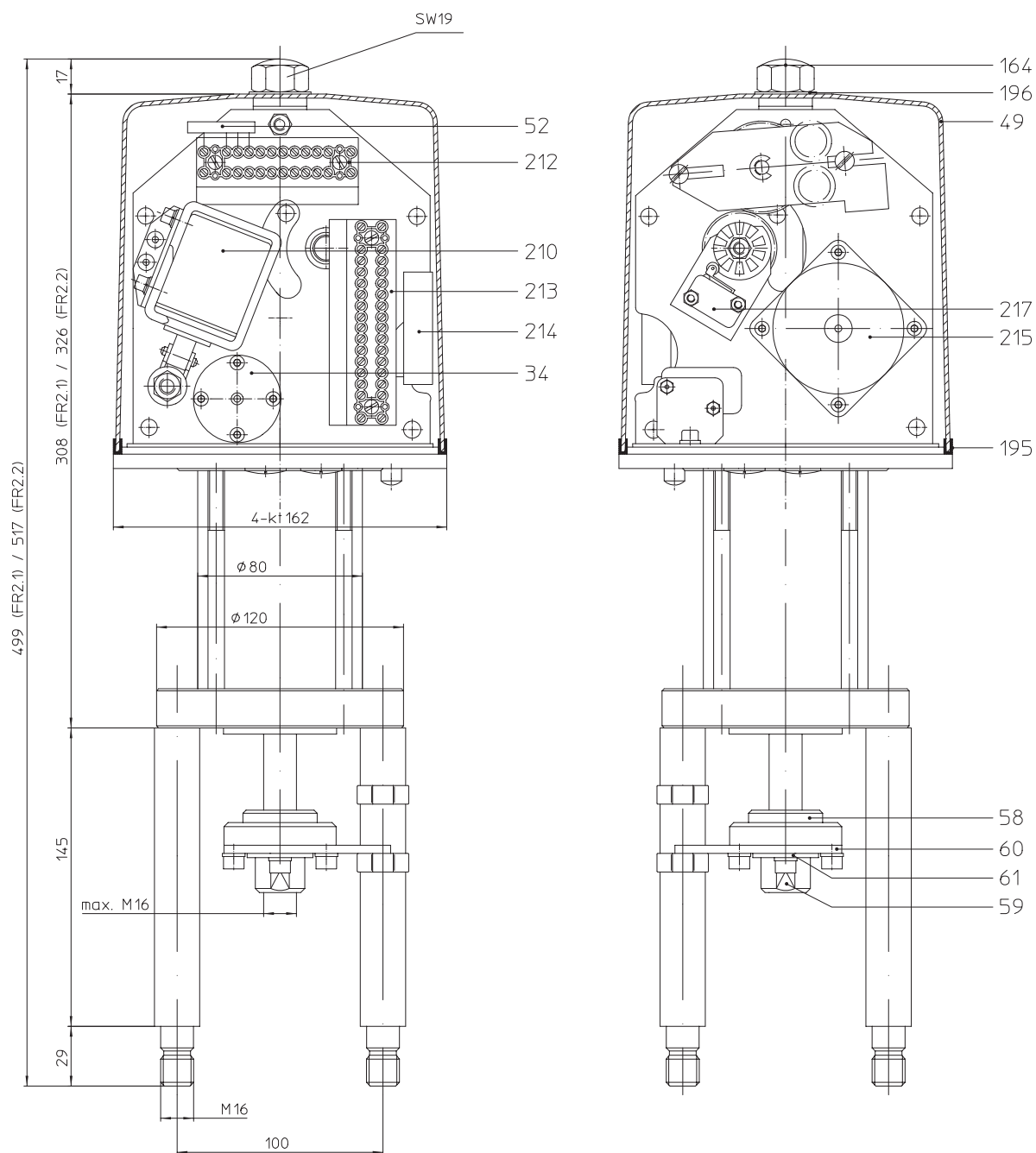
FR 2.1 / FR 2.2
Servomoteur électrique linéaire
avec retour à zéro de sécurité
en cas de coupure de l'alimentation électrique



Caractéristiques

- Retour en position initiale en cas de coupure de l'alimentation électrique
- Agrément TÜV/DIN 32730
- 2 contacts de fin de course
- Température d'utilisation 0°C à +50°C
- Indice de protection IP 54
- Accessoires supplémentaires livrables (par exemple: potentiomètre)
- Indicateur mécanique de position

Actionneur électrique à déplacement linéaire FR 2.1 / FR 2.2



Pos.	Désignation
34	Frein centrifuge complet
49	Capot
52	Plaque du redresseur
58	Manchon d'accouplement
59	Manchon taraudé
60	Etrier anti-torsion
61	Plaque de blocage
164	Ecrou borgne

Pos.	Désignation
195	Joint de capot
196	Bague d'étanchéité
210	Embrayage magnétique à courant continu
212	Bornier 12 pôles
213	Bornier 16 pôles
214	Condensateur
215	Moteur
217	Microcontact

Retour en position initiale en cas de coupure de l'alimentation électrique

Type	FR 2.1	FR 2.2
Effort de fermeture	0,9 kN (avec course de 35mm)	2,2 kN (avec course de 35 mm)
Course	max. 35 mm	
Vitesse de fonctionnement	0,29 mm/sec	
En cas de coupure de l'alimentation électrique:		
Temps de fermeture	8,5 sec. (pour une course de 35 mm)	
Effort de fermeture	0,9 kN (avec course de 35mm)	2,2 kN (avec course de 35 mm)
Sens de fermeture	fermeture en cas de coupure (possibilité d'ouverture en cas de coupure)	
commande manuelle	électrique (par bouton)	
Température ambiante	0°C à +50°C	
Position de montage	au choix	
Indice de protection (selon DIN 40050)	IP 54	
Montage A	colonnes	
Montage B	brides selon ISO 5211-F05	
Tension d'alimentation	24V 50/60Hz 1~; 230V 50/60Hz 1~; Tensions spéciales sur demande	
Branchement électrique	Raccord à des bornes plates internes par l'intermédiaire de 4 passe-câble à vis PG 11 maxi.	
Mode de fonctionnement (selon VDE)	S1 - 100% ED, S4 - 30% ED - 600 c/h	
Poids	8,7 kg	
Place nécessaire pour la dépose du capot	100 mm	
Limitation de course	2 contacts limiteurs de course, 10 A, maxi. 250 V WS	

Caractéristiques du moteur

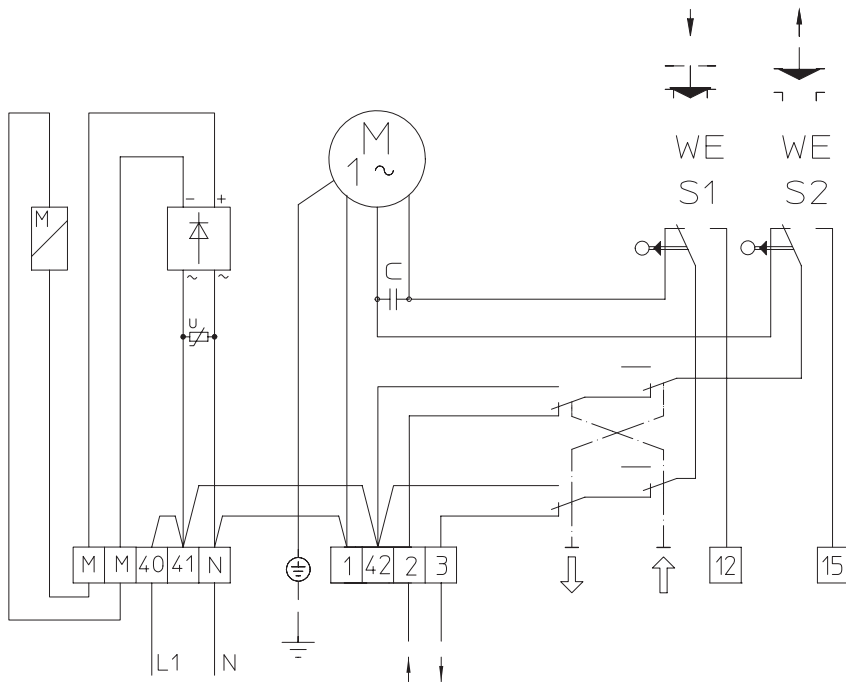
Vitesse de fonctionnement	0,29 mm/sec			
	CA monophasé			
Tension V	24	230	24	230
Intensité nominale mA	260	31	316	33
Puissance absorbée W	6,8		7,6	
Puissance utile W	2,55		3,8	
Régime moteur rouge tours/min.	375		375	

Caractéristiques de l'embrayage magnétique

Tension V	24	230	24	230
Tension de l'aimant V DC	21,3	204	21,3	204
Puissance absorbée W	15		15	
Facteur de commutation (ED)	100%		100%	

Accessoires supplémentaires	Contact(s) supplémentaire(s) (2 maxi.), 250 V maxi WS pour charge ohmique: maxi. 10 A pour charge inductive: maxi. 5 A pour lampes à incandescence: maxi. 1 A
	max. 2 Potentiomètre avec 100 Ohm, 200 Ohm, 500 Ohm, 1 kOhm, 2 kOhm, 5 kOhm, 10 kOhm - autres valeurs sur demande - maxi. 1,5 W, intensité racler maxi. 30 mA
	1 position électronique PE10 (transmetteur électronique) pour réglage (commande) analogique 0 (2) - 10 V voir 0 (4) - 20 mA; rétrosignal dans le même sens

Standard



Accessoires (en supplément)

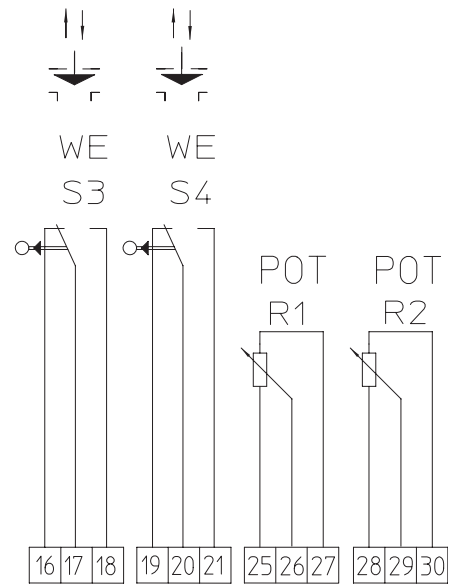


Schéma de câblage FR 2.1 et FR 2.2

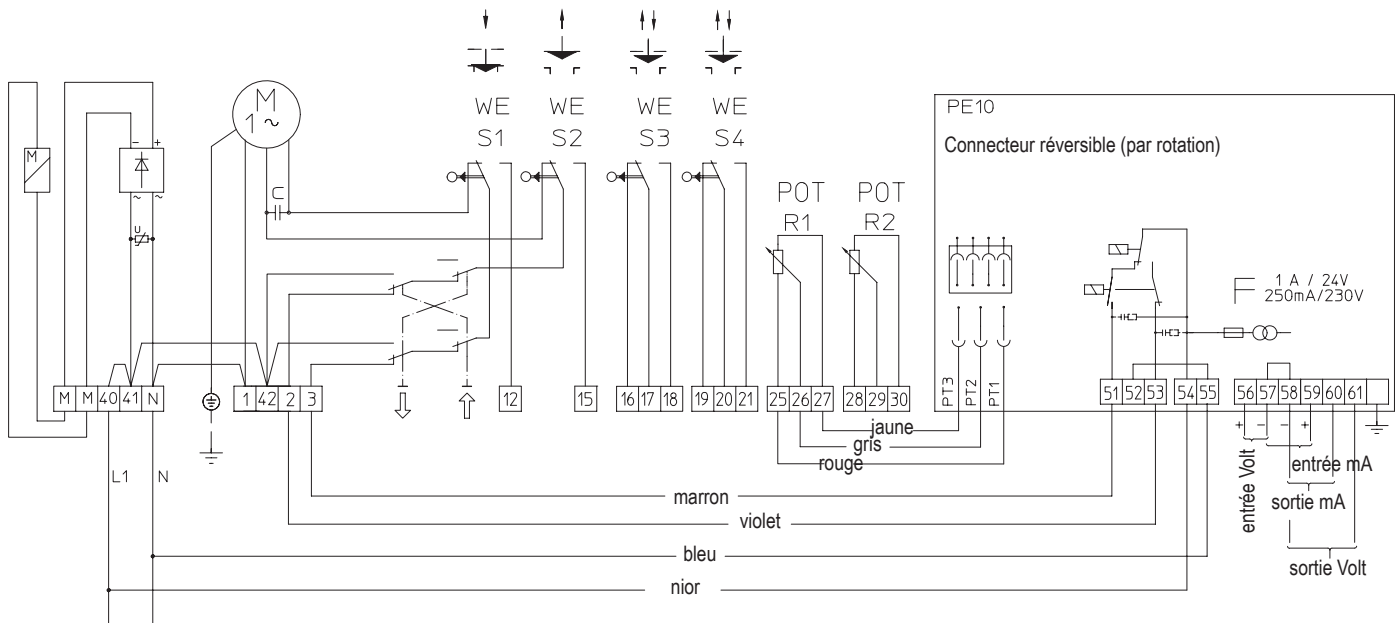


Schéma de câblage FR 2.1 et FR 2.2 avec positionneur électronique (PE10)